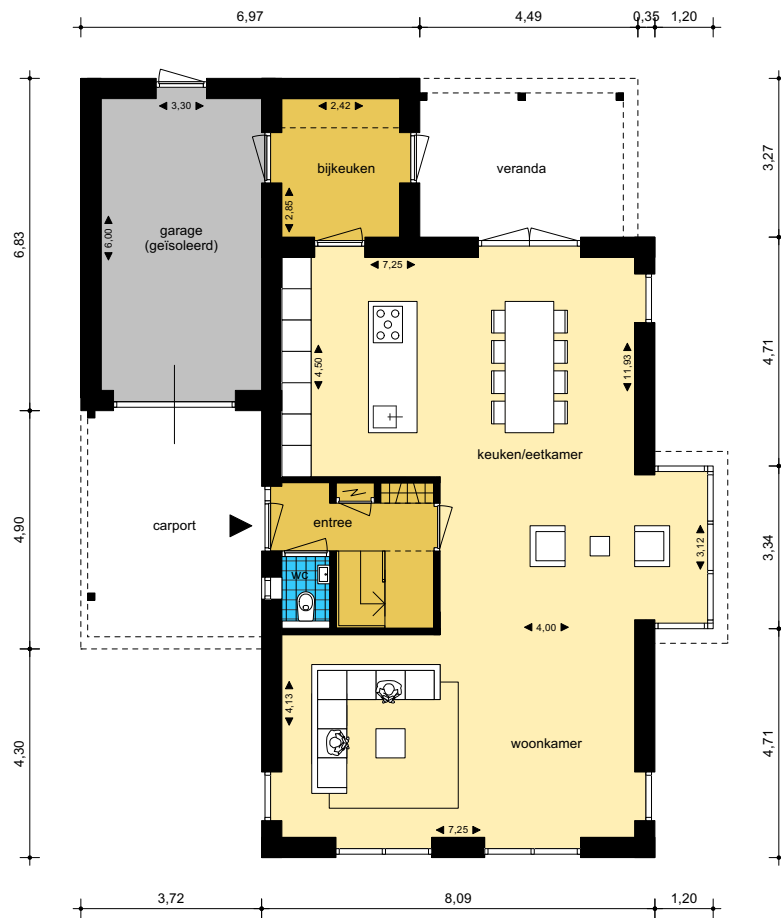


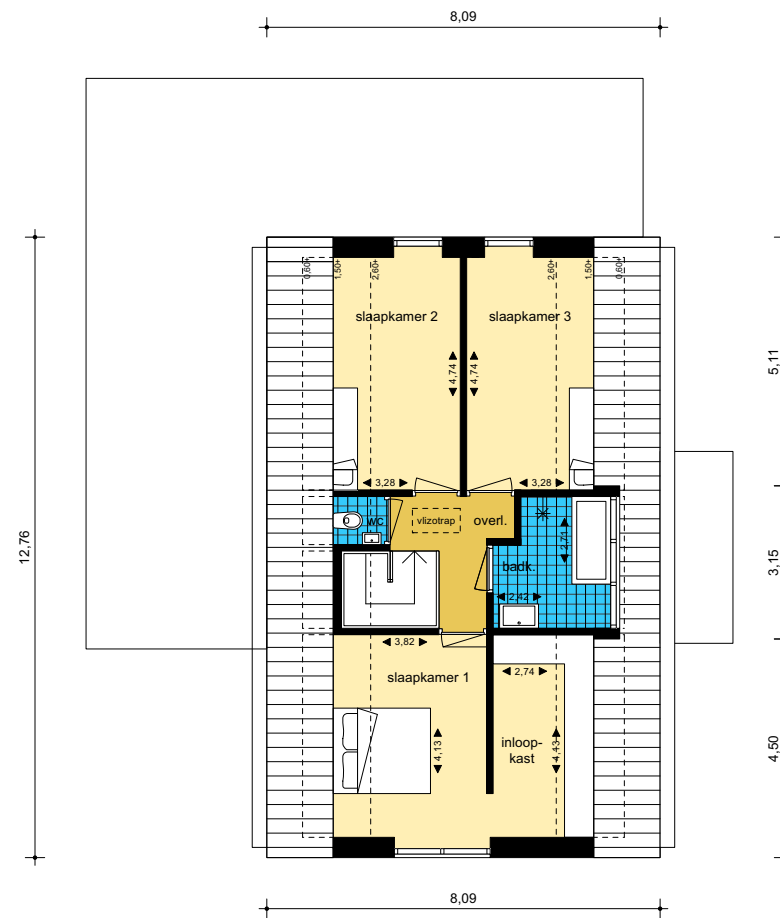
Schuurwoning



Fluessen SCHUURWONING > maximale variant



begane grond



1e verdieping



Fluessen SCHUURWONING METSELWERK

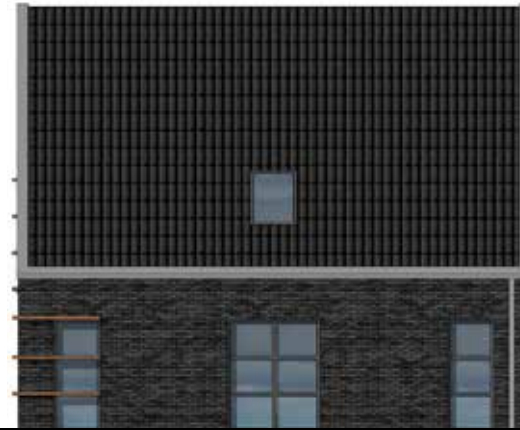


Fluessen SCHUURWONING HOUT

Fluessen SCHUURWONING METSELWERK



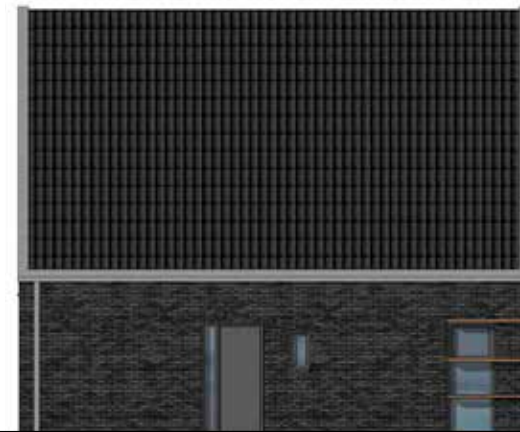
voorgevel



rechter zijgevel



achtergevel

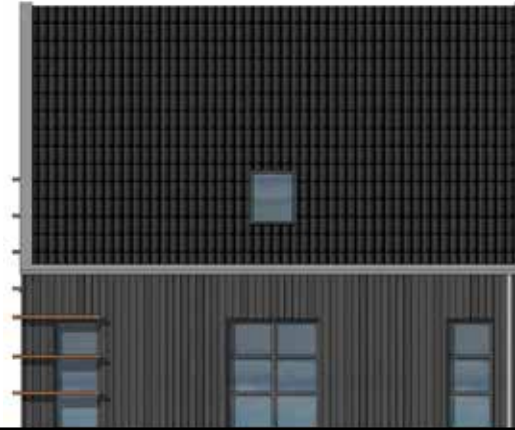


linker zijgevel

Fluessen SCHUURWONING HOUT



voorgevel



rechter zijgevel



achtergevel



linker zijgevel

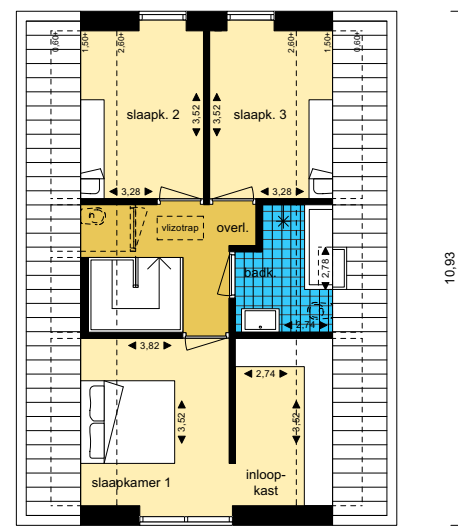
Fluessen SCHUURWONING

- Op de verdieping kan naar wens een tweede toilet gerealiseerd worden.

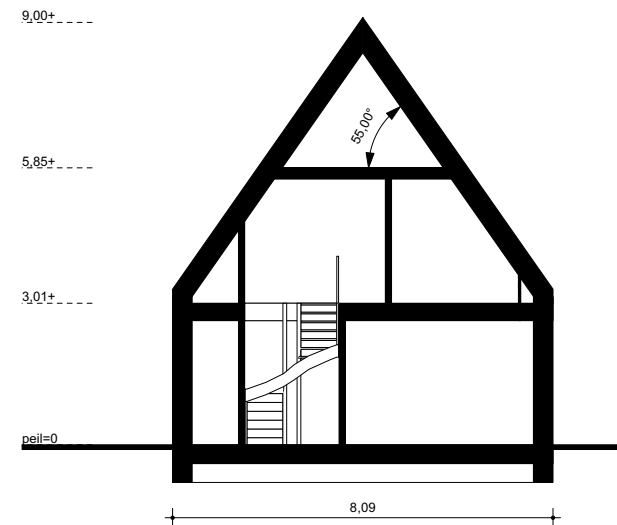
De inloopkast aangegeven op de verdieping kan ook als thuiswerkplek dienen.



begane grond

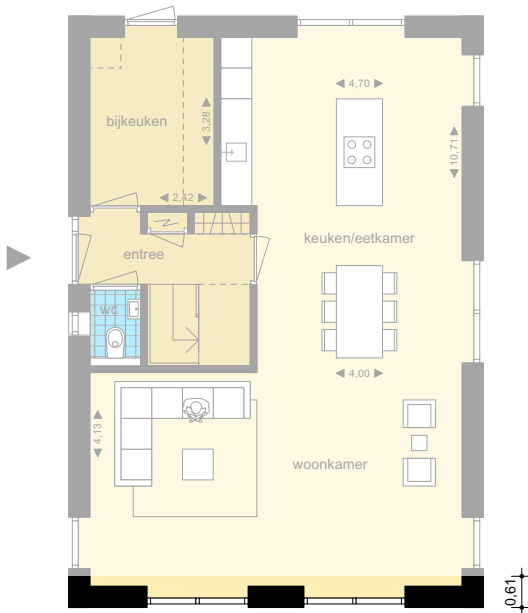


1e verdieping



doorsnede

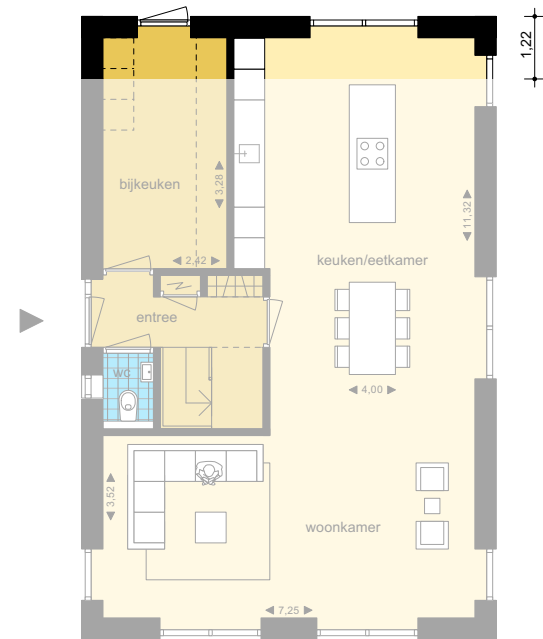
Fluessen SCHUURWONING > optie verlenging



type 1 - 0,61 meter voorzijde



type 2 - 0,61 meter achterzijde

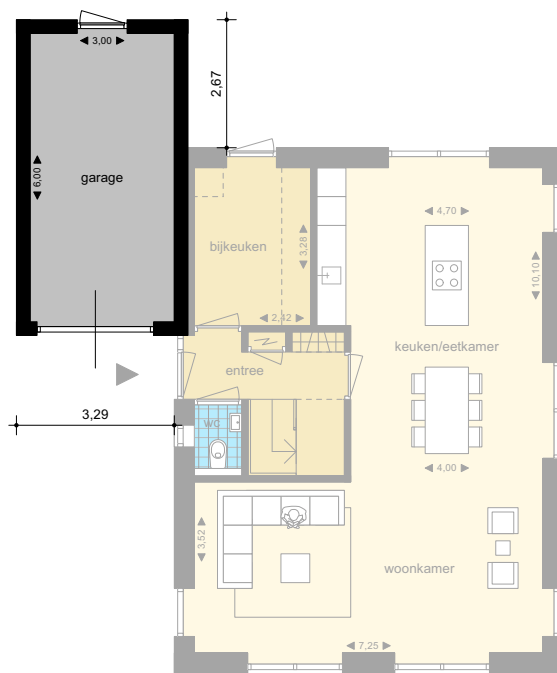


type 3 - 1,22 meter achterzijde



Fluessen SCHUURWONING > optie garage

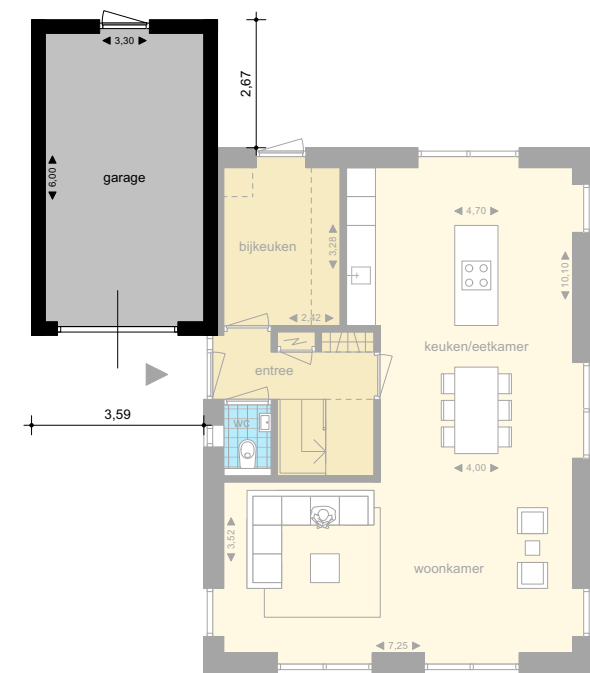
Fluessen SCHUURWONING > optie garage



type 1 - inwendig 3,00 x 6,00 meter



type 2 - inwendig 3,00 x 6,60 meter



type 3 - inwendig 3,30 x 6,00 meter

Fluessen SCHUURWONING > optie bijkeuken



type 1 - inwendig 2,42 x 2,25 meter



type 2 - inwendig 2,42 x 2,85 meter

▶ Dieptemaat gebaseerd op een rechte aansluiting aan de achterzijde met een geïsoleerde garage, in het geval van een diepere garage wijzigt ook de diepte van de bijkeuken.



Lauwers JAREN '30 WONING > *sfeerimpressie keuken*

Fluessen SCHUURWONING > optie garage en bijkeuken



type 1 - inwendig 3,00 x 6,00 meter



type 2 - inwendig 3,00 x 6,60 meter

▶ Dieptemaat gebaseerd op een rechte aansluiting aan de achterzijde met een geïsoleerde garage, in het geval van een diepere garage wijzigt ook de diepte van de bijkeuken.

Fluessen SCHUURWONING > optie luifel boven entree



type 2 - 2.72 meter lang



Fluessen SCHUURWONING > optie carport



type 1 - 4.90 meter lang





Lauwers JAREN '30 WONING > *sfeerimpressie woonkamer*

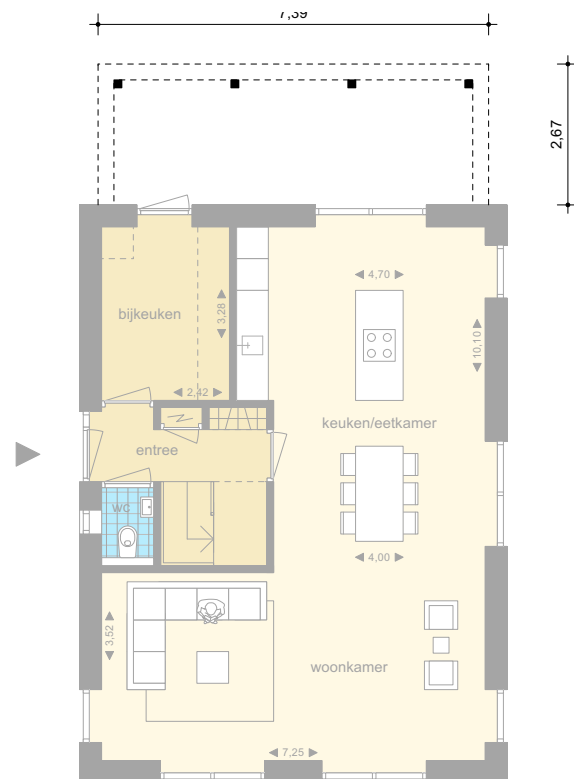
Fluessen SCHUURWONING > optie slaapkamer en badkamer begane grond



De geïsoleerde aanbouw wordt conform vloeren en wanden van de woning geïsoleerd.



Fluessen SCHUURWONING > optie veranda achterzijde

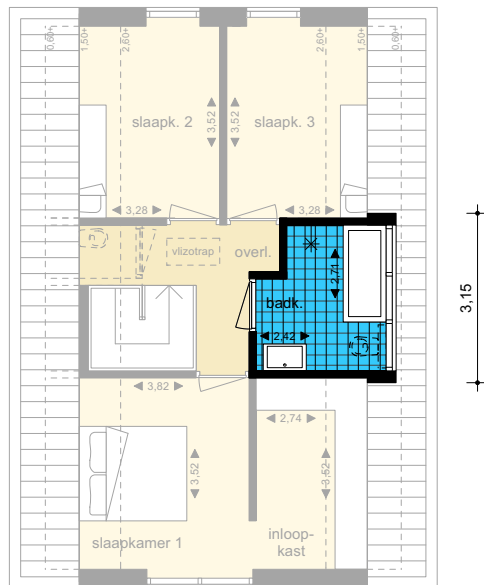


Dieptemaat gebaseerd op een rechte aansluiting aan de achterzijde met een geïsoleerde garage type 1.

In het geval van een bijkeuken wijzigt de breedte van de veranda (1 houten kolom minder).



Fluessen SCHUURWONING > optie dakkapel



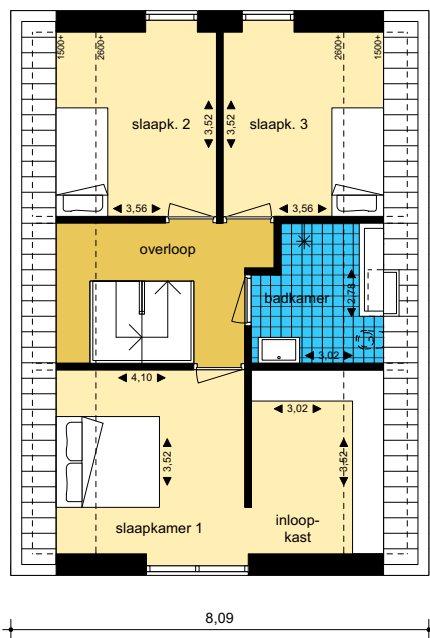
type 2 - dakkapel

Fluessen SCHUURWONING > optie erker

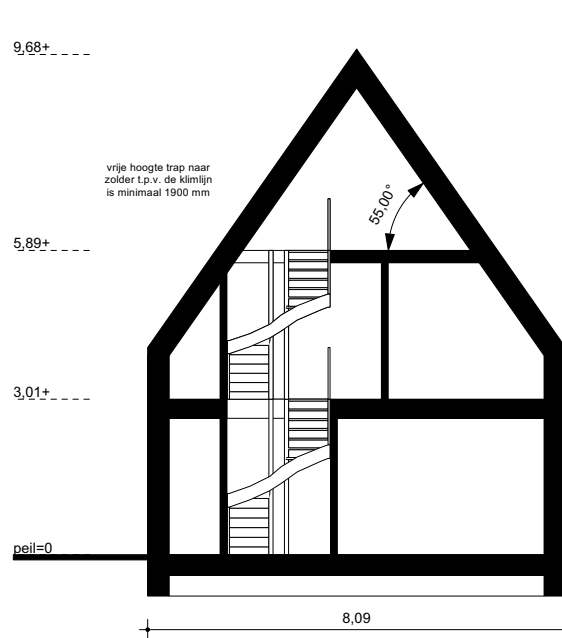


Fluessen SCHUURWONING > optie verhoogde kap

De posities van gevelopeningen en opties wijzigen niet bij een verhoogde kap.



1e verdieping



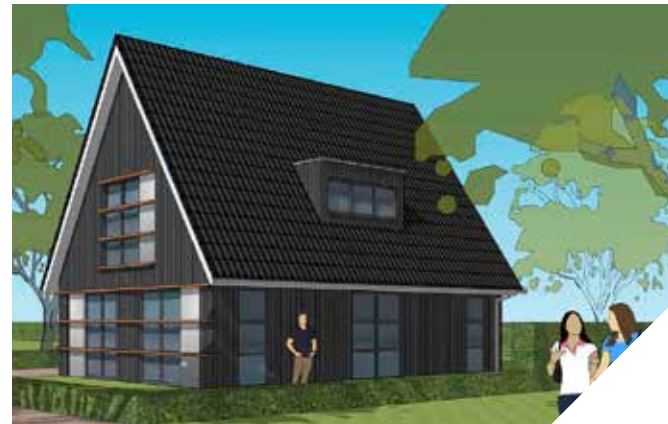
doorsnede



voorgevel

Fluessen SCHUURWONING > optie met dakoverstek

Fluessen SCHUURWONING > optie dakkapel



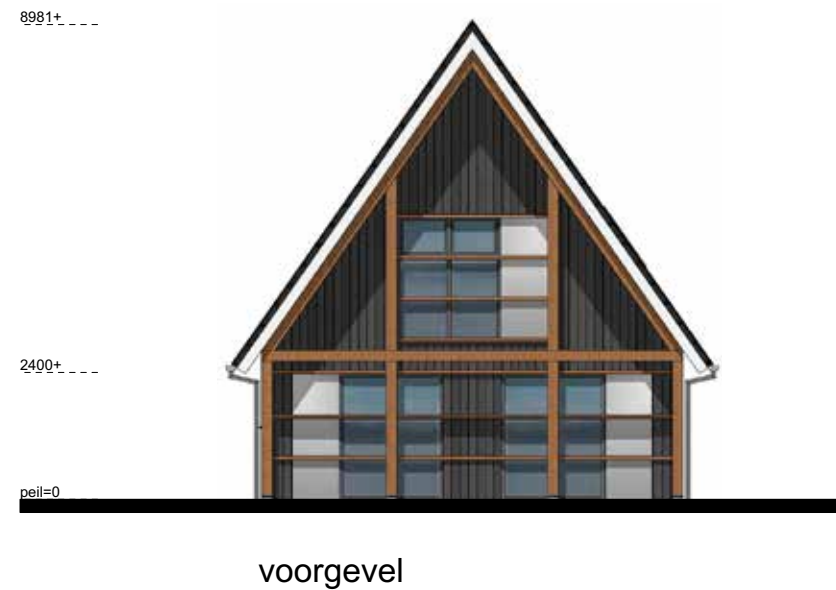
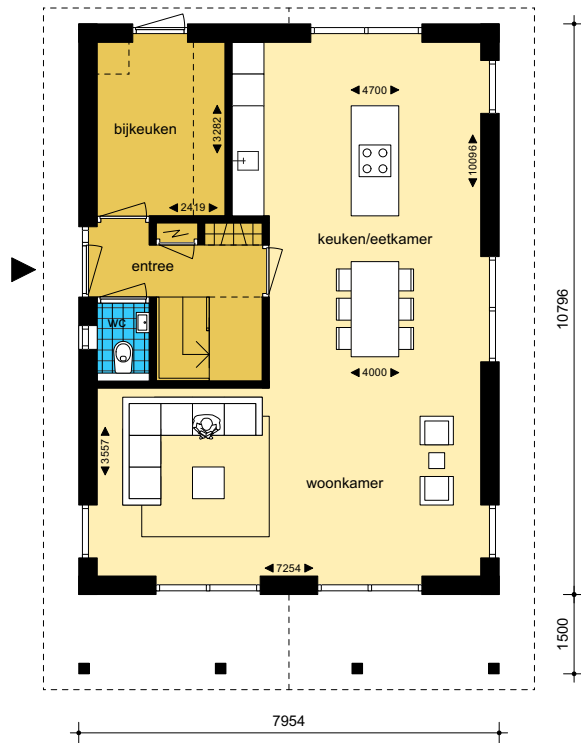
Fluessen SCHUURWONING > optie erker





Fluessen SCHUURWONING > optie met dakoverstek veranda voorzijde

Fluessen SCHUURWONING > optie met dakoverstek veranda voorzijde





Wilt u ook *MeerThuis*?

info@meerthuis.nl
www.meerthuis.nl

Disclaimer

De afgebeelde tekeningen en plattegronden zijn impressies. Hieraan kunnen geen rechten worden ontleend. De tekeningen en impressies zijn bedoeld om een zo goed mogelijke indruk te geven van de woningen. (Getekende meubilering en keuke-

ninrichting is ter illustratie en niet in de prijs begrepen). Het getekende sanitair is illustratief bedoeld. De op de tekening opgenomen (oppervlakte)maten zijn indicatief, waaraan geen rechten ontleend kunnen worden.