

# DETAILS

Versie 2025-01

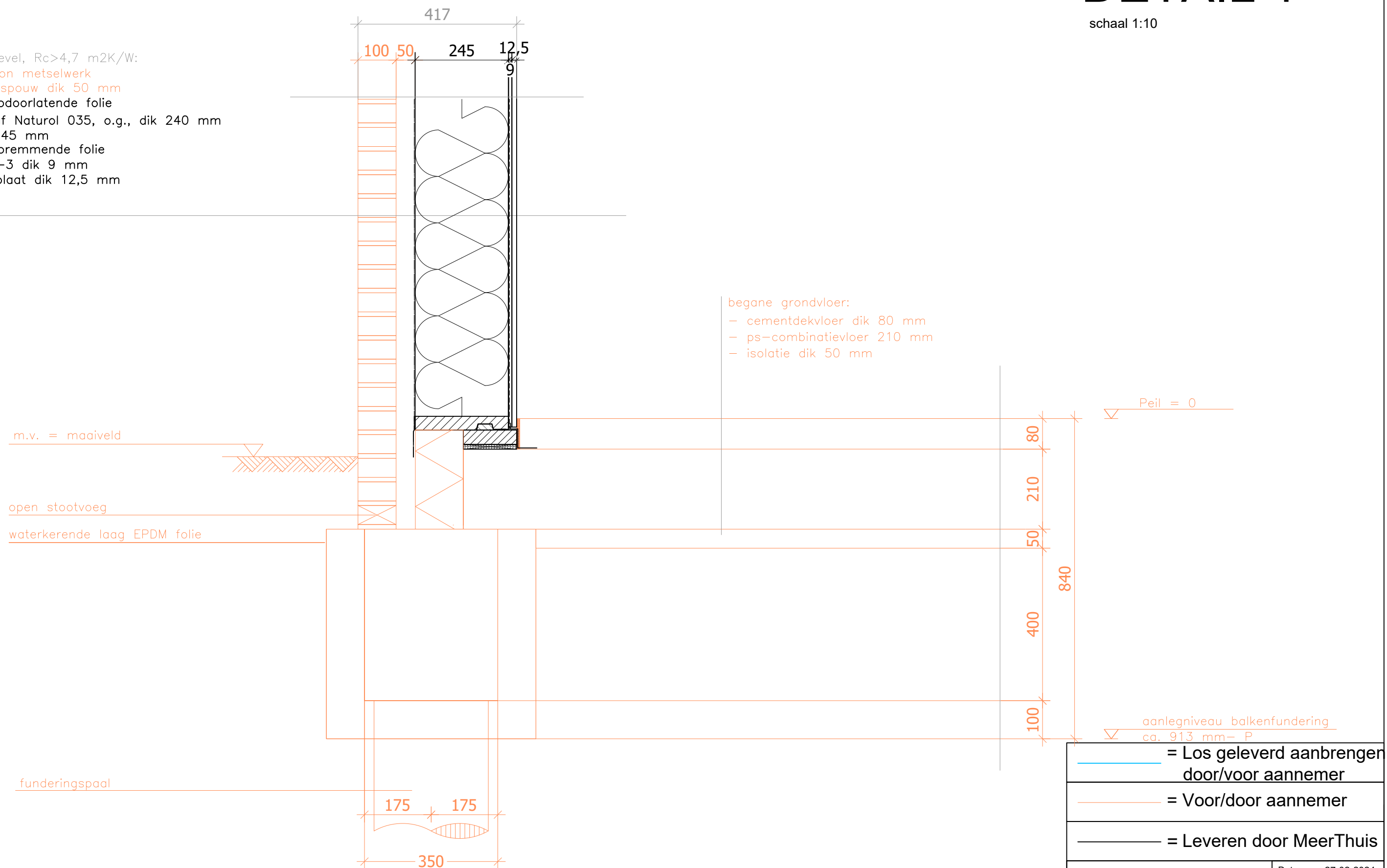
Deze details zijn ter indicatie en hier kunnen geen rechten aan worden ontleend.

— = Los geleverd aanbrengen door/voor aannemer	
— = Voor/door aannemer	
— = Leveren door MeerThuis	
Projectnr. <b>V2025-01</b>	Datum: 27-02-2024
Tekenaar: VDMP	Gewijzigd: 08-01-2025
Project: Leyen met dakoverstek	DEFINITIEF
onderdeel: <b>Details</b>	bladnr: 1

# DETAIL 1

schaal 1:10

- Buitengevel,  $R_c > 4,7 \text{ m}^2\text{K/W}$ :
- schoon metselwerk
  - luchtspouw dik 50 mm
  - dampdoorlatende folie
  - Knauf Naturol 035, o.g., dik 240 mm
  - 36x245 mm
  - dampremmende folie
  - OSB-3 dik 9 mm
  - gipsplaat dik 12,5 mm



- begane grondvloer:
- cementdekvloer dik 80 mm
  - ps-combinatievloer 210 mm
  - isolatie dik 50 mm

m.v. = maaiveld

open stootvoeg

waterkerende laag EPDM folie

Peil = 0

aanlegniveau balkenfundering  
ca. 913 mm - P

funderingspaal

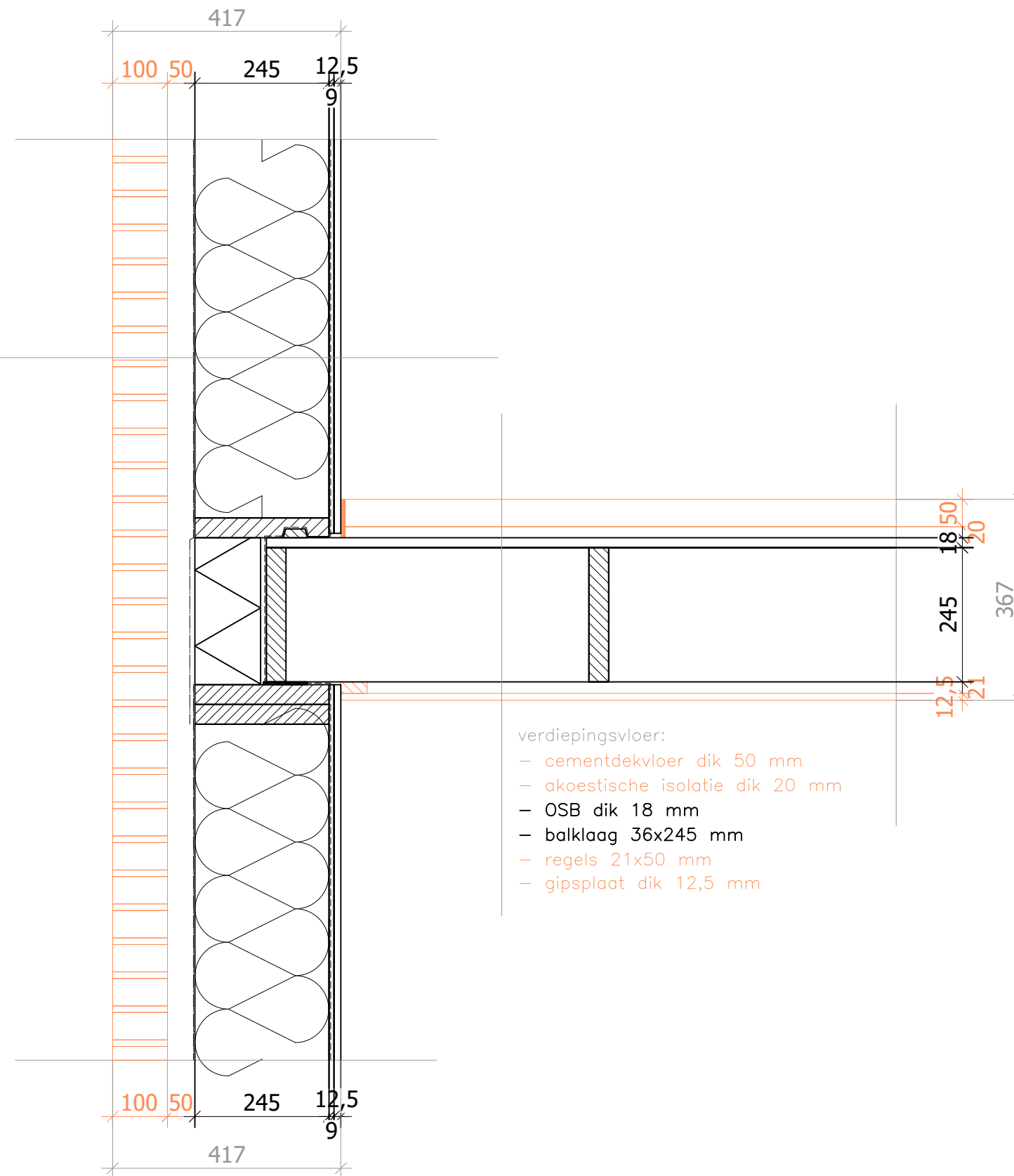
- = Los geleverd aanbrengen door/voor aannemer
- = Voor/door aannemer
- = Leveren door MeerThuis

Projectnr.	<b>V2025-01</b>	Datum:	27-02-2024
Tekenaar:	VDMP	Gewijzigd:	08-01-2025
Project:	Leyen met dakoverstek		
onderdeel:	<b>Detail 1</b>	bladnr:	2

# DETAIL 2

schaal 1:10

- Buitengevel,  $R_c > 4,7 \text{ m}^2\text{K/W}$ :
- schoon metselwerk
  - luchtspouw dik 50 mm
  - dampdoorlatende folie
  - Knauf Naturol 035, o.g., dik 240 mm
  - 36x245 mm
  - dampremmende folie
  - OSB-3 dik 9 mm
  - gipsplaat dik 12,5 mm



- verdiepingsvloer:
- cementdekvloer dik 50 mm
  - akoestische isolatie dik 20 mm
  - OSB dik 18 mm
  - balklaag 36x245 mm
  - regels 21x50 mm
  - gipsplaat dik 12,5 mm

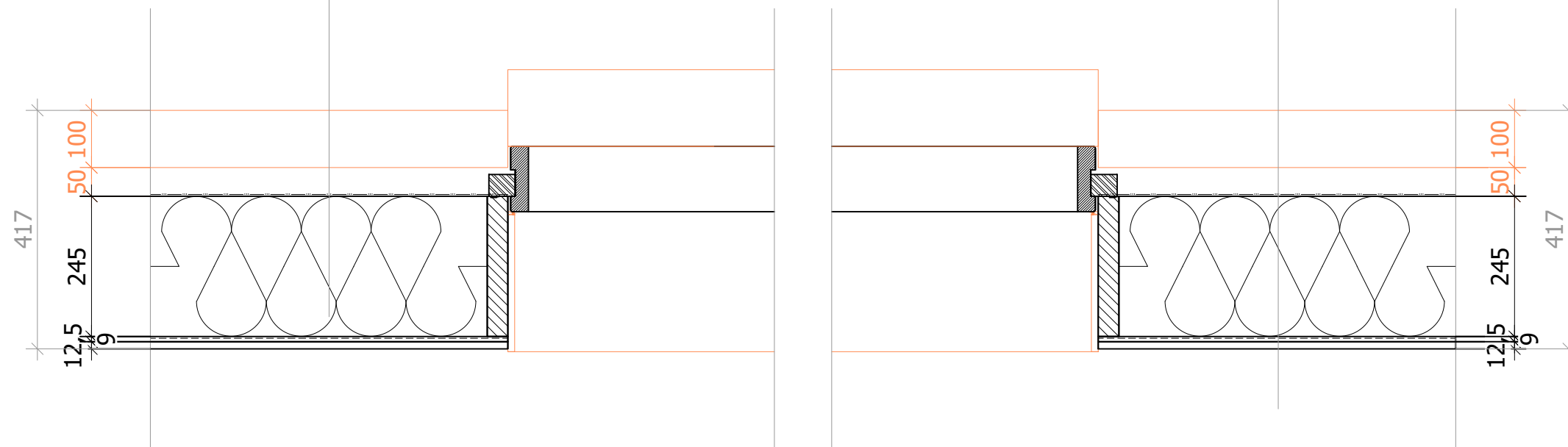
<p>— = Los geleverd aanbrengen door/voor aannemer</p>	
<p>— = Voor/door aannemer</p>	
<p>— = Leveren door MeerThuis</p>	
Projectnr.	V2025-01
Tekenaar:	VDMP
Project:	Leyen met dakoverstek
onderdeel:	Detail 2
Datum:	27-02-2024
Gewijzigd:	08-01-2025
	DEFINITIEF
bladnr:	3

# DETAIL 3 + 4

schaal 1:10

- Buitengevel,  $R_c > 4,7 \text{ m}^2\text{K/W}$ :
- schoon metselwerk
  - luchtspouw dik 50 mm
  - dampdoorlatende folie
  - Knauf Naturol 035, o.g., dik 240 mm
  - 36x245 mm
  - dampremmende folie
  - OSB-3 dik 9 mm
  - gipsplaat dik 12,5 mm

- Buitengevel,  $R_c > 4,7 \text{ m}^2\text{K/W}$ :
- schoon metselwerk
  - luchtspouw dik 50 mm
  - dampdoorlatende folie
  - Knauf Naturol 035, o.g., dik 240 mm
  - 36x245 mm
  - dampremmende folie
  - OSB-3 dik 9 mm
  - gipsplaat dik 12,5 mm

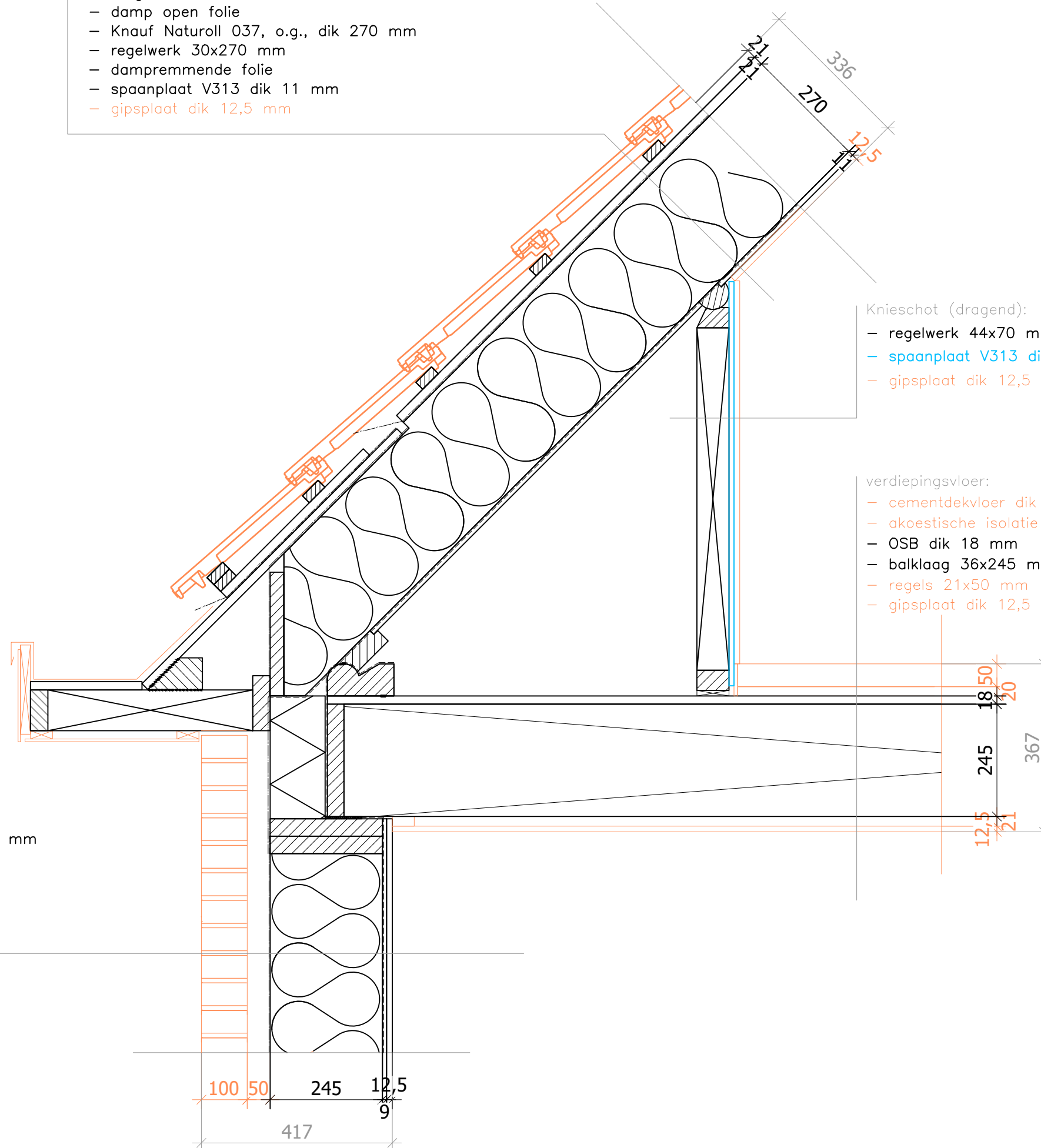


= Los geleverd aanbrengen door/voor aannemer	
= Voor/door aannemer	
= Leveren door MeerThuis	
Projectnr. <b>V2025-01</b>	Datum: 27-02-2024
Tekenaar: VDMP	Gewijzigd: 08-01-2025
Project: Leyen met dakoverstek	DEFINITIEF
onderdeel: <b>Detail 3+4</b>	bladnr: 4

# DETAIL 5

schaal 1:10

- dakelement,  $R_c > 6,3 \text{ m}^2\text{K/W}$ :
- dakpan
  - panlatten 21x48 mm
  - tengels 21x48 mm
  - damp open folie
  - Knauf Naturoll 037, o.g., dik 270 mm
  - regelwerk 30x270 mm
  - dampremmende folie
  - spaanplaat V313 dik 11 mm
  - gipsplaat dik 12,5 mm



- Knieschot (dragend):
- regelwerk 44x70 mm
  - spaanplaat V313 dik 11 mm (los mee)
  - gipsplaat dik 12,5 mm

- verdiepingsvloer:
- cementdekvloer dik 50 mm
  - akoestische isolatie dik 20 mm
  - OSB dik 18 mm
  - balklaag 36x245 mm
  - regels 21x50 mm
  - gipsplaat dik 12,5 mm

- Buitengevel,  $R_c > 4,7 \text{ m}^2\text{K/W}$ :
- schoon metselwerk
  - luchtsouw dik 50 mm
  - dampdoorlatende folie
  - Knauf Naturol 035, o.g., dik 240 mm
  - 36x245 mm
  - dampremmende folie
  - OSB-3 dik 9 mm
  - gipsplaat dik 12,5 mm



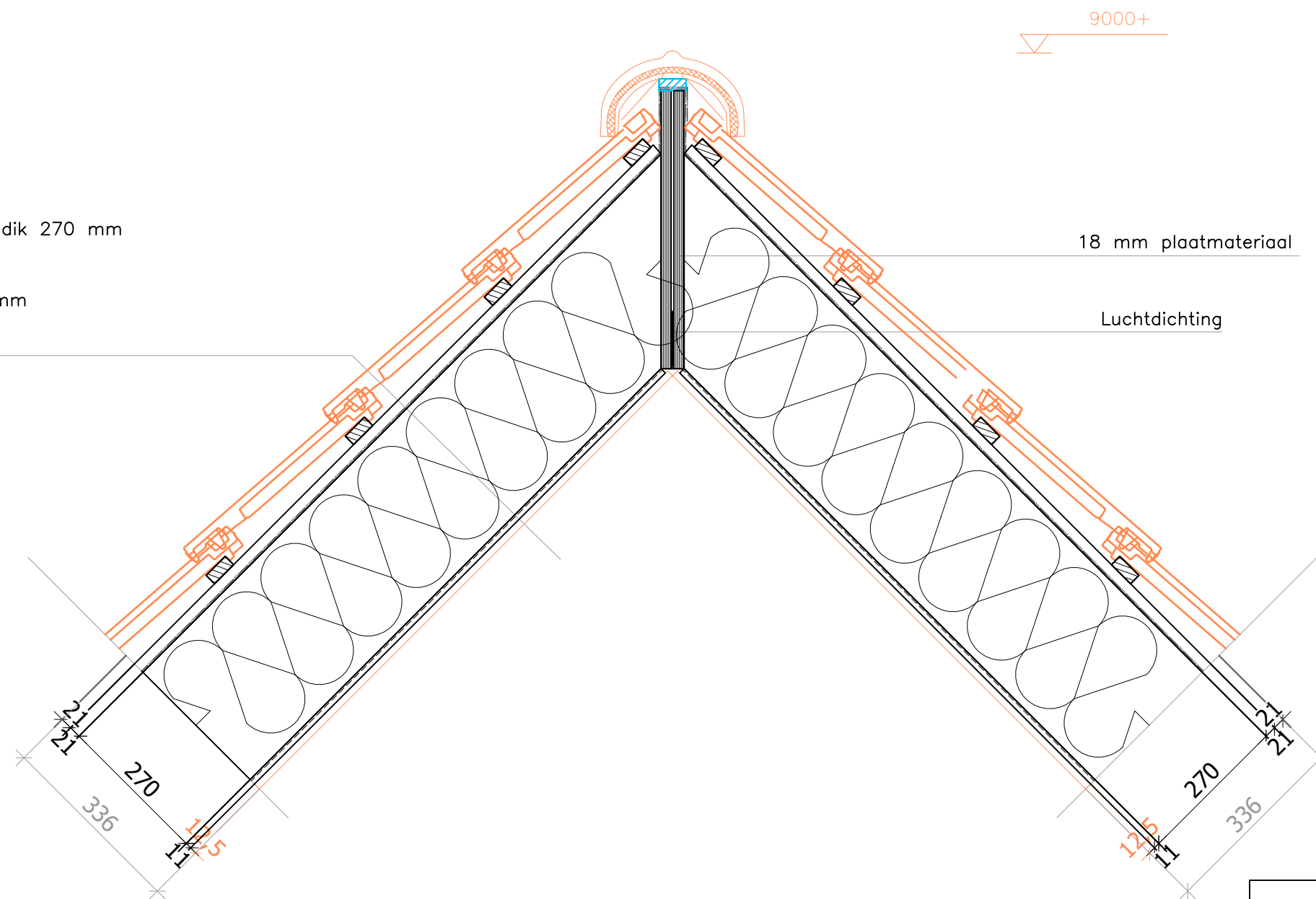
<p>— = Los geleverd aanbrengen door/voor aannemer</p>	
<p>— = Voor/door aannemer</p>	
<p>— = Leveren door MeerThuis</p>	
Projectnr. <b>V2025-01</b>	Datum: 27-02-2024
Tekenaar: VDMP	Gewijzigd: 08-01-2025
Project: Leyen met dakoverstek	DEFINITIEF
onderdeel: <b>Detail 5</b>	bladnr: 5




# DETAIL 6

schaal 1:10

dakelement,  $R_c > 6,3 \text{ m}^2\text{K/W}$ :

- dakpan
- panlatten 21x48 mm
- tengels 21x48 mm
- damp open folie
- Knauf Naturoll 037, o.g., dik 270 mm
- regelwerk 30x270 mm
- dampremmende folie
- spaanplaat V313 dik 11 mm
- gipsplaat dik 12,5 mm



	= Los geleverd aanbrengen door/voor aannemer
	= Voor/door aannemer
	= Leveren door MeerThuis

Projectnr.	<b>V2025-01</b>	Datum:	27-02-2024
Tekenaar:	VDMP	Gewijzigd:	08-01-2025
Project:	Leyen met dakoverstek		DEFINITIEF
onderdeel:	<b>Detail 6</b>	bladnr:	6

# DETAIL 7

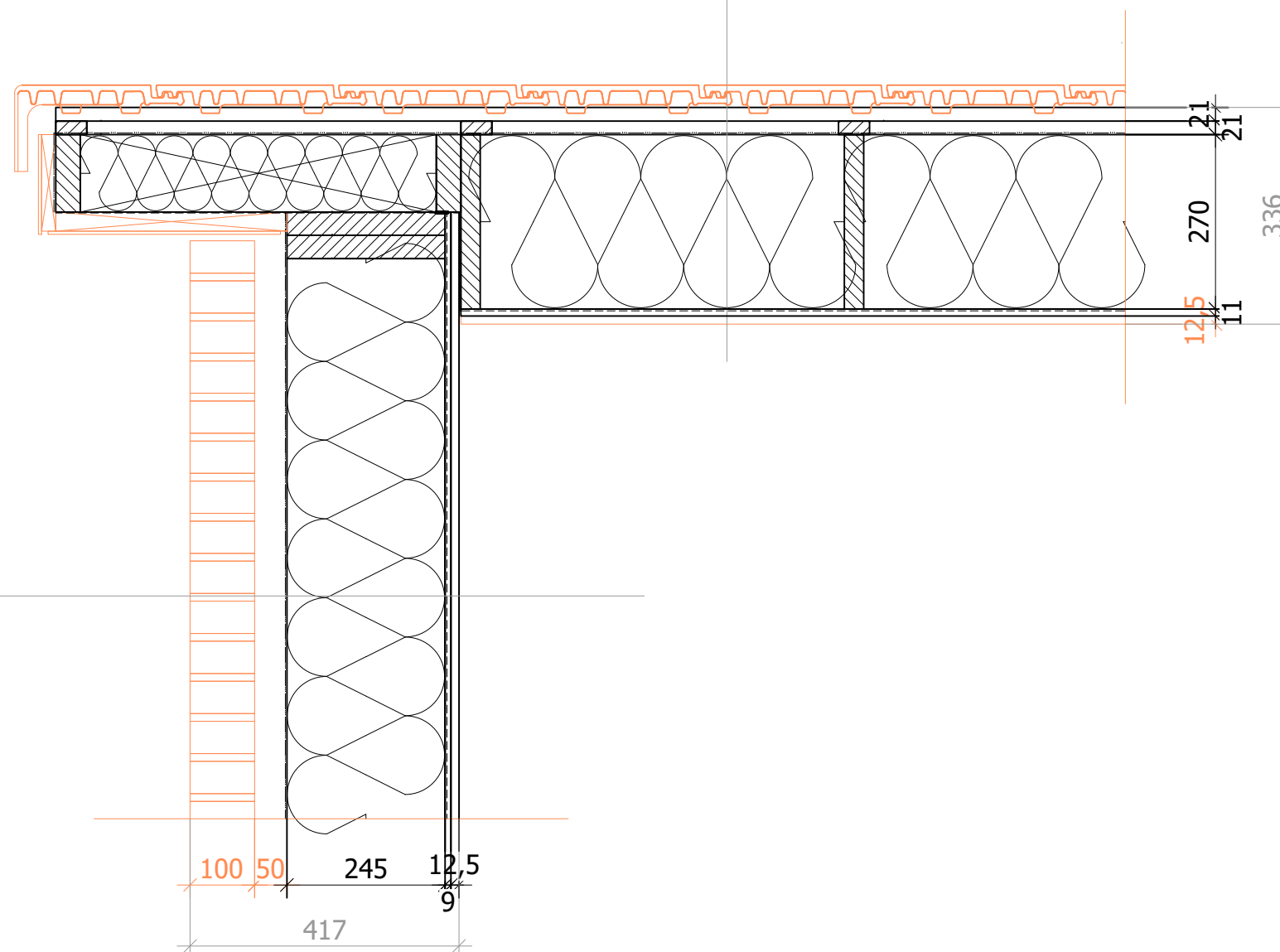
schaal 1:10

dakelement,  $R_c > 6,3 \text{ m}^2\text{K/W}$ :

- dakpan
- panlatten 21x48 mm
- tengels 21x48 mm
- damp open folie
- Knauf Naturoll 037, o.g., dik 270 mm
- regelwerk 30x270 mm
- dampremmende folie
- spaanplaat V313 dik 11 mm
- gipsplaat dik 12,5 mm

Buitengevel,  $R_c > 4,7 \text{ m}^2\text{K/W}$ :

- schoon metselwerk
- luchtspouw dik 50 mm
- dampdoorlatende folie
- Knauf Naturol 035, o.g., dik 240 mm
- 36x245 mm
- dampremmende folie
- OSB-3 dik 9 mm
- gipsplaat dik 12,5 mm



	= Los geleverd aanbrengen door/voor aannemer
	= Voor/door aannemer
	= Leveren door MeerThuis

Projectnr.	<b>V2025-01</b>	Datum:	27-02-2024
Tekenaar:	VDMP	Gewijzigd:	08-01-2025
Project:	Leyen met dakoverstek		DEFINITIEF

onderdeel:	<b>Detail 7</b>	bladnr:	7
------------	-----------------	---------	---