




DETAILS

Versie 2025-01

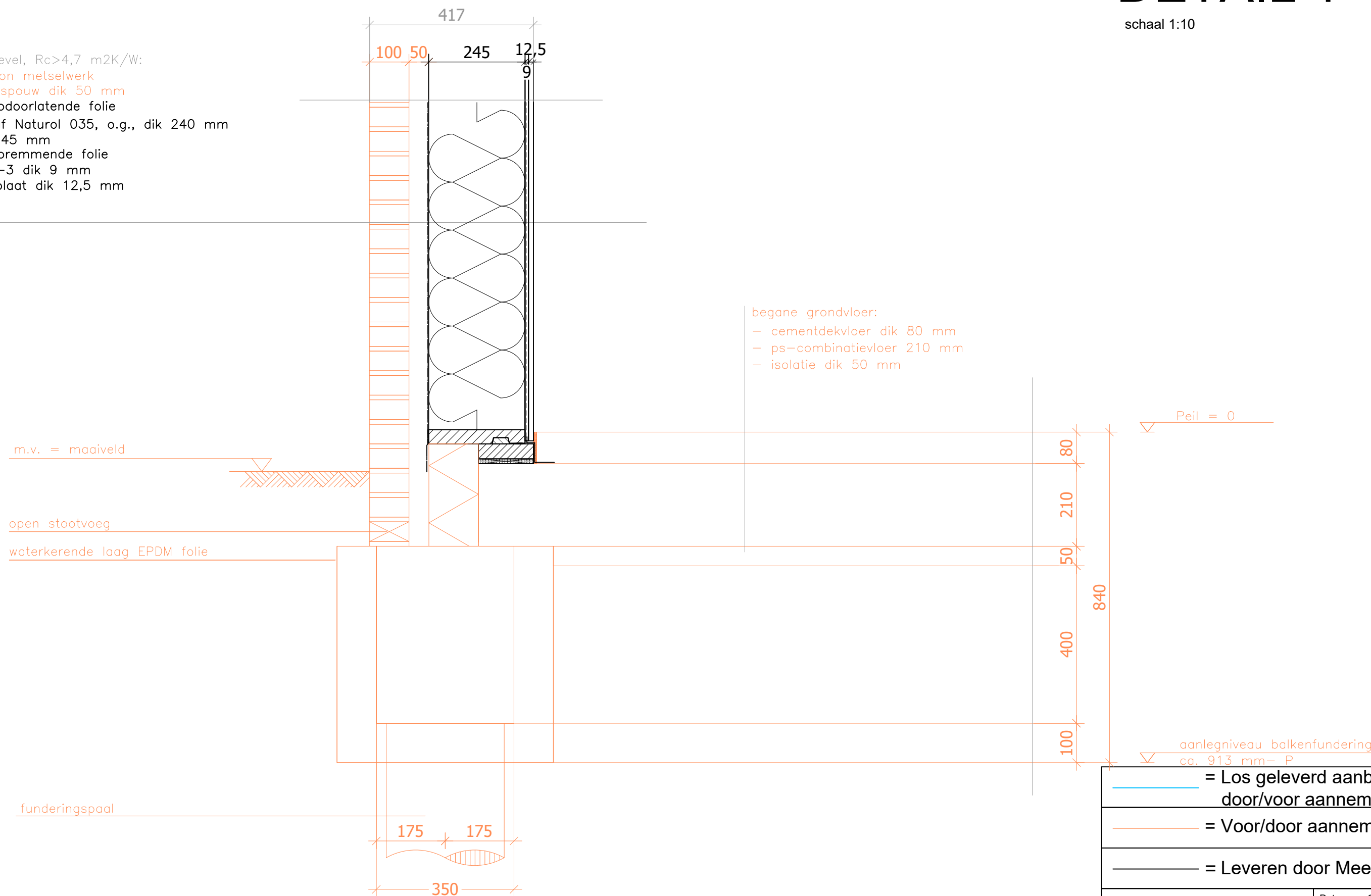
Deze details zijn ter indicatie en hier kunnen geen rechten aan worden ontleend.

 = Los geleverd aanbrengen door/voor aannemer	
 = Voor/door aannemer	
 = Leveren door MeerThuis	
Projectnr. V2025-01	Datum: 27-02-2024
Tekenaar: VDMP	Gewijzigd: 06-01-2025
Project: de Lauwers met dakoverstek	DEFINITIEF
onderdeel: Details	bladnr: DO-01

DETAIL 1

schaal 1:10

- Buitengevel, $R_c > 4,7 \text{ m}^2\text{K/W}$:
- schoon metselwerk
 - luchtspouw dik 50 mm
 - dampdoorlatende folie
 - Knauf Naturol 035, o.g., dik 240 mm
 - 36x245 mm
 - dampremmende folie
 - OSB-3 dik 9 mm
 - gipsplaat dik 12,5 mm



- begane grondvloer:
- cementdekvloer dik 80 mm
 - ps-combinatievloer 210 mm
 - isolatie dik 50 mm

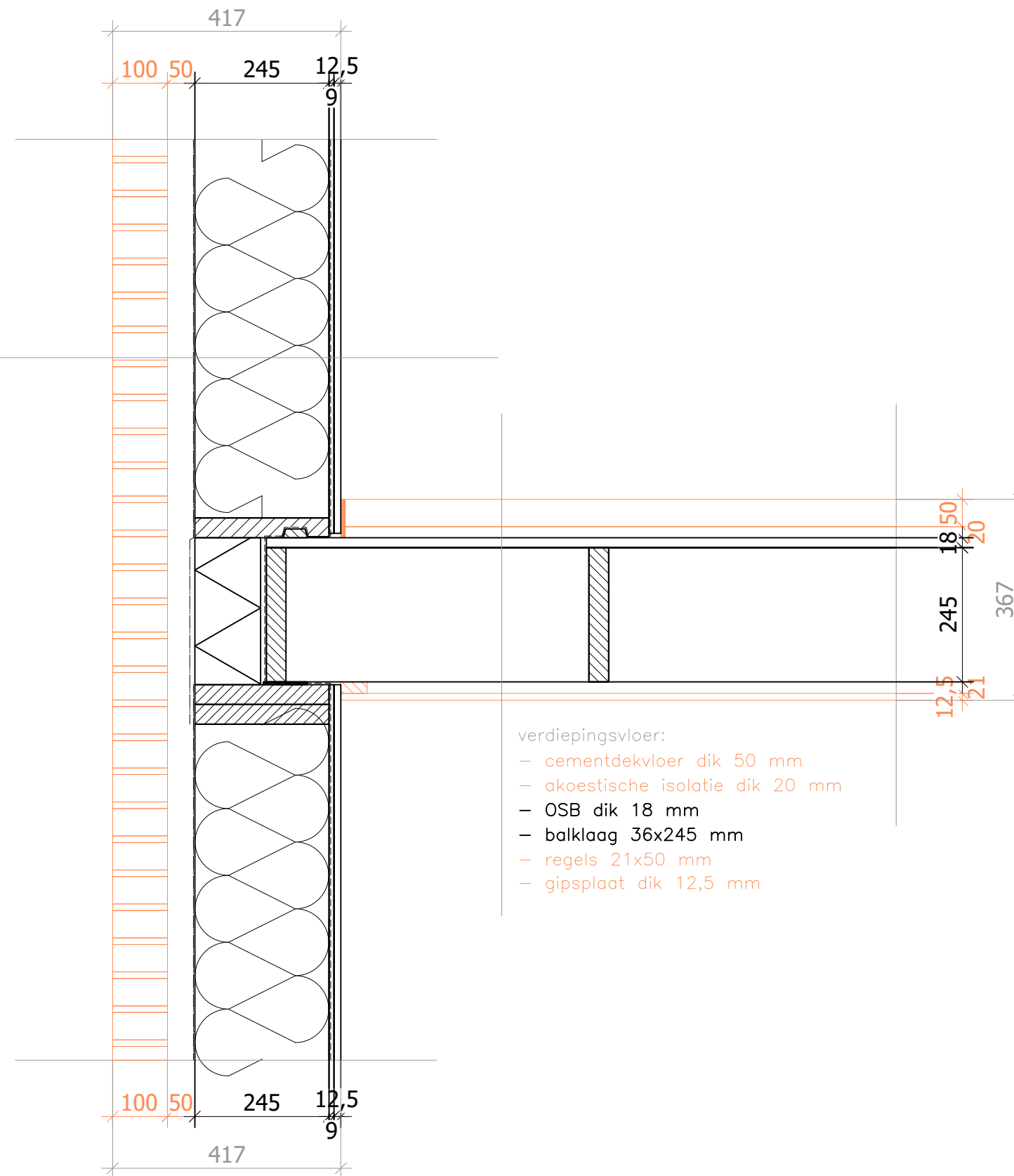
- = Los geleverd aanbrengen door/voor aannemer
- = Voor/door aannemer
- = Leveren door MeerThuis

Projectnr.	V2025-01	Datum:	27-02-2024
Tekenaar:	VDMP	Gewijzigd:	06-01-2025
Project:	de Lauwers met dakoverstek		
DEFINITIEF			
onderdeel:	Detail 1	bladnr:	DO-01

DETAIL 2

schaal 1:10

- Buitengevel, $R_c > 4,7 \text{ m}^2\text{K/W}$:
- schoon metselwerk
 - luchtspouw dik 50 mm
 - dampdoorlatende folie
 - Knauf Naturol 035, o.g., dik 240 mm
 - 36x245 mm
 - dampremmende folie
 - OSB-3 dik 9 mm
 - gipsplaat dik 12,5 mm



- verdiepingsvloer:
- cementdekvloer dik 50 mm
 - akoestische isolatie dik 20 mm
 - OSB dik 18 mm
 - balklaag 36x245 mm
 - regels 21x50 mm
 - gipsplaat dik 12,5 mm

- = Los geleverd aanbrengen door/voor aannemer
- = Voor/door aannemer
- = Leveren door MeerThuis

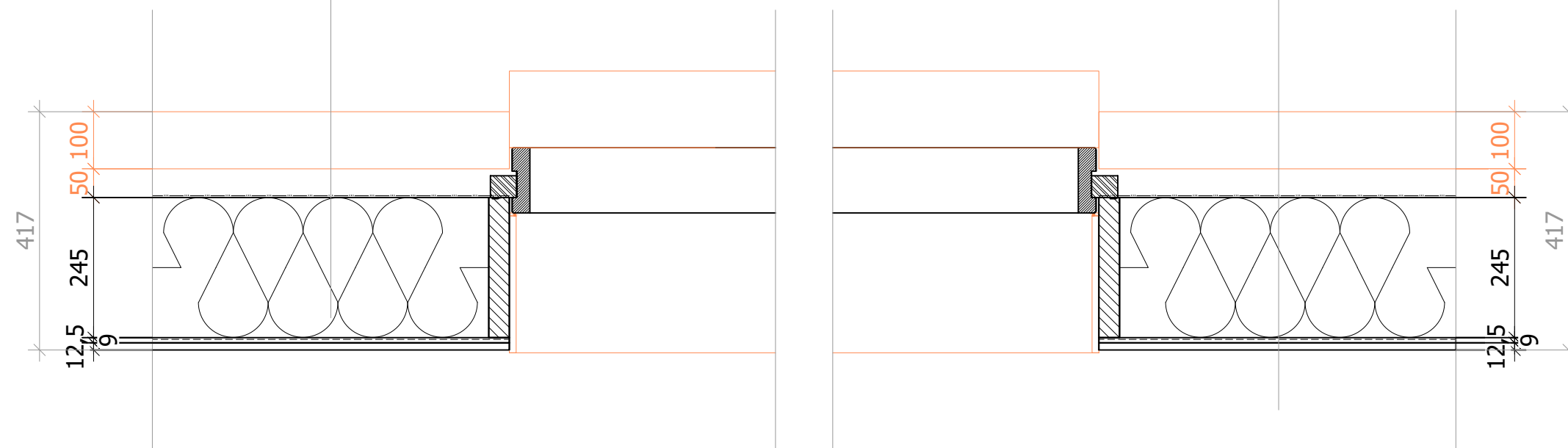
Projectnr.	V2025-01	Datum:	27-02-2024
Tekenaar:	VDMP	Gewijzigd:	06-01-2025
Project:	de Lauwers met dakoverstek		
onderdeel:	Details 2	bladnr:	DO-01

DETAIL 3 + 4

schaal 1:10

- Buitengevel, $R_c > 4,7 \text{ m}^2\text{K/W}$:
- schoon metselwerk
 - luchtspouw dik 50 mm
 - dampdoorlatende folie
 - Knauf Naturol 035, o.g., dik 240 mm
 - 36x245 mm
 - dampremmende folie
 - OSB-3 dik 9 mm
 - gipsplaat dik 12,5 mm

- Buitengevel, $R_c > 4,7 \text{ m}^2\text{K/W}$:
- schoon metselwerk
 - luchtspouw dik 50 mm
 - dampdoorlatende folie
 - Knauf Naturol 035, o.g., dik 240 mm
 - 36x245 mm
 - dampremmende folie
 - OSB-3 dik 9 mm
 - gipsplaat dik 12,5 mm



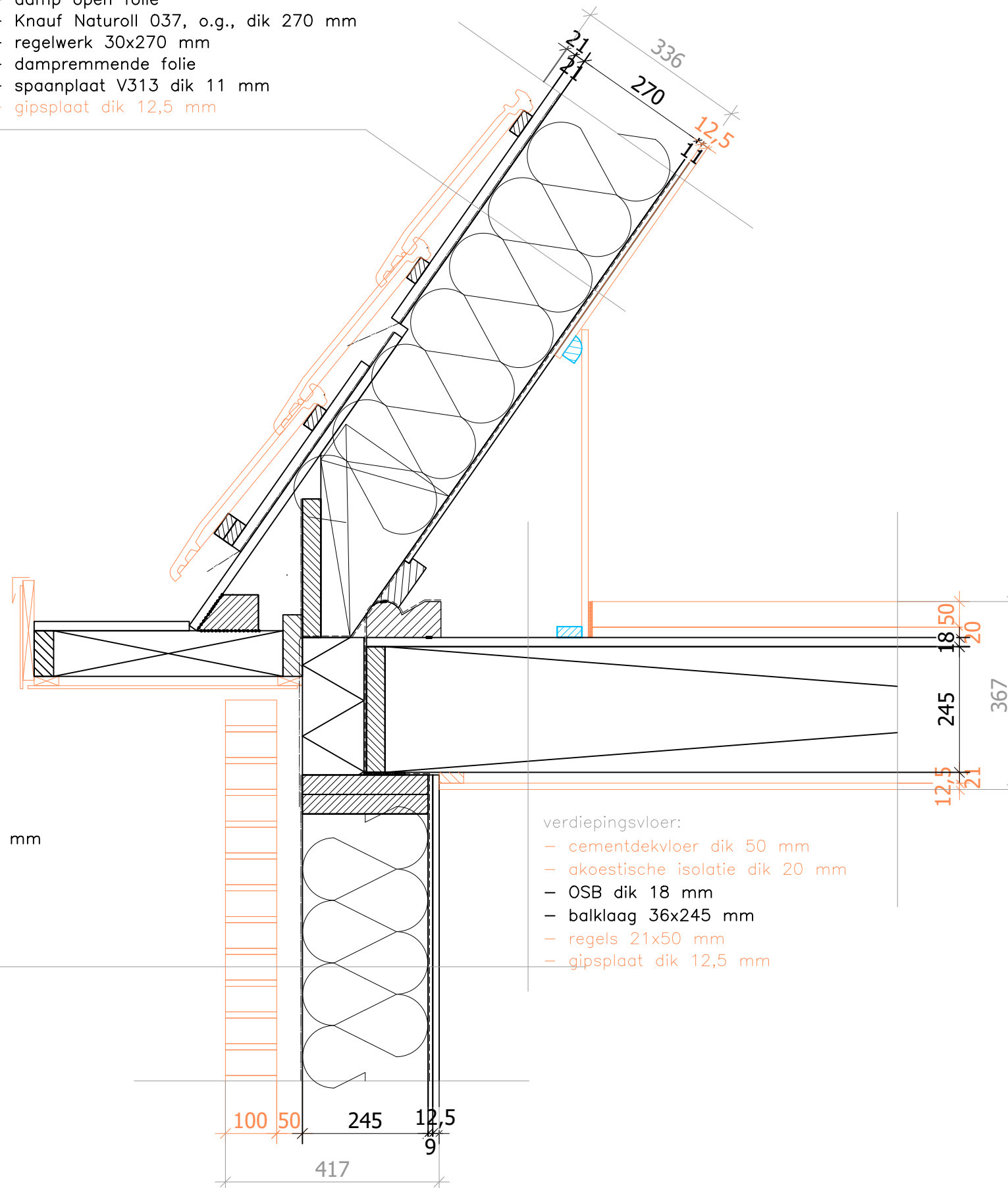
= Los geleverd aanbrengen door/voor aannemer	
= Voor/door aannemer	
= Leveren door MeerThuis	
Projectnr. V2025-01	Datum: 27-02-2024
Tekenaar: VDMP	Gewijzigd: 06-01-2025
Project: de Lauwers met dakoverstek	DEFINITIEF
onderdeel: Detail 3+4	bladnr: DO-01

DETAIL 5

schaal 1:10

dakelement, $R_c > 6,3 \text{ m}^2\text{K/W}$:

- dakpan
- panlatten 21x48 mm
- tengels 21x48 mm
- damp open folie
- Knauf Naturoll 037, o.g., dik 270 mm
- regelwerk 30x270 mm
- dampremmende folie
- spaanplaat V313 dik 11 mm
- gipsplaat dik 12,5 mm



Buitengevel, $R_c > 4,7 \text{ m}^2\text{K/W}$:

- schoon metselwerk
- luchtsouw dik 50 mm
- dampdoorlatende folie
- Knauf Naturol 035, o.g., dik 240 mm
- 36x245 mm
- dampremmende folie
- OSB-3 dik 9 mm
- gipsplaat dik 12,5 mm

verdiepingsvloer:

- cementdekvloer dik 50 mm
- akoestische isolatie dik 20 mm
- OSB dik 18 mm
- balklaag 36x245 mm
- regels 21x50 mm
- gipsplaat dik 12,5 mm

- = Los geleverd aanbrengen door/voor aannemer
- = Voor/door aannemer
- = Leveren door MeerThuis

Projectnr.	V2025-01	Datum:	27-02-2024
Tekenaar:	VDMP	Gewijzigd:	06-01-2025
Project:	de Lauwers met dakoverstek		
onderdeel:	Detail 5	bladnr:	DO-01

DETAIL 6

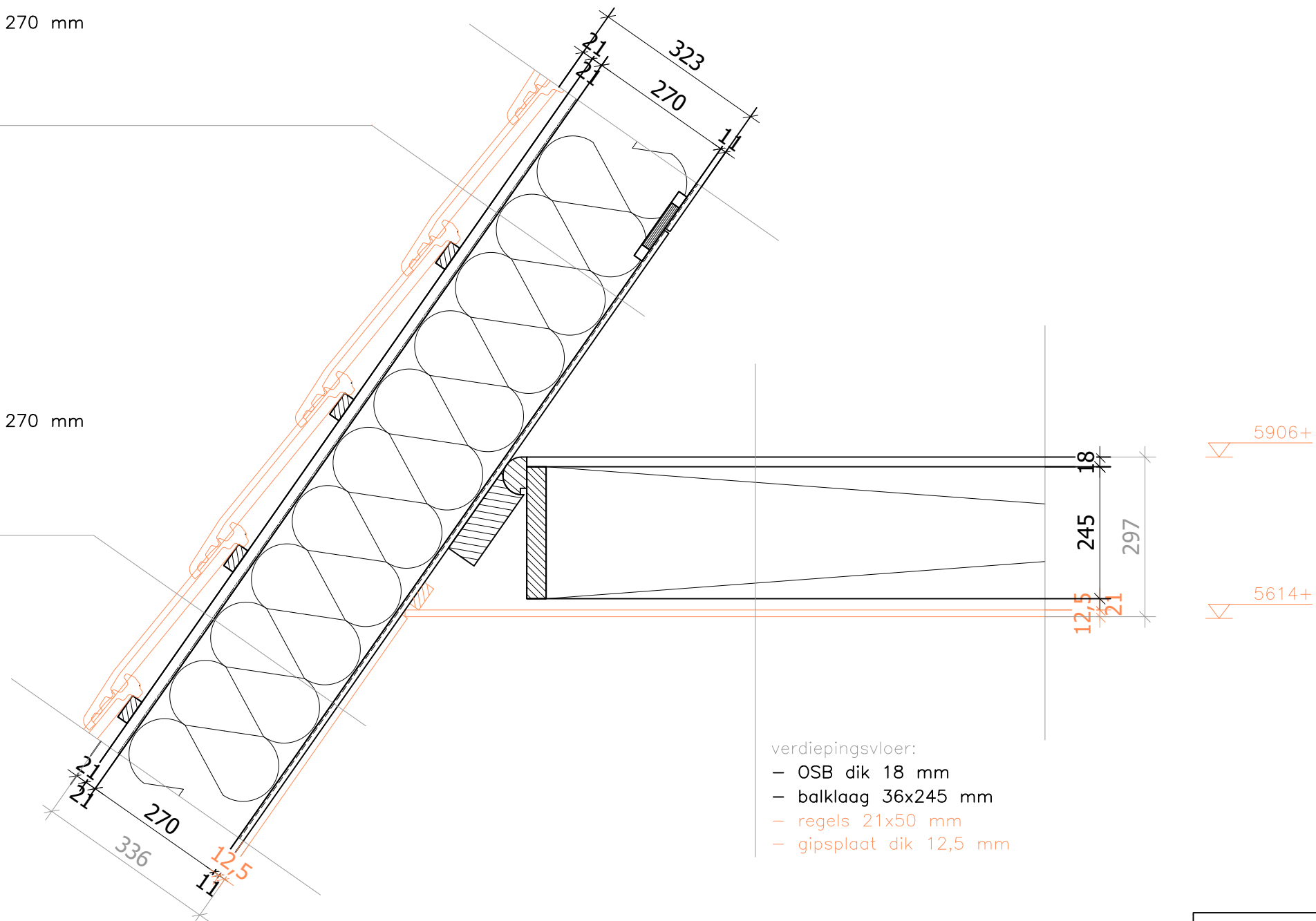
schaal 1:10

dakelement, $R_c > 6,3 \text{ m}^2\text{K/W}$:

- dakpan
- panlatten 21x48 mm
- tengels 21x48 mm
- damp open folie
- Knauf Naturoll 037, o.g., dik 270 mm
- regelwerk 30x270 mm
- dampremmende folie
- spaanplaat V313 dik 11 mm

dakelement, $R_c > 6,3 \text{ m}^2\text{K/W}$:

- dakpan
- panlatten 21x48 mm
- tengels 21x48 mm
- damp open folie
- Knauf Naturoll 037, o.g., dik 270 mm
- regelwerk 30x270 mm
- dampremmende folie
- spaanplaat V313 dik 11 mm
- gipsplaat dik 12,5 mm



verdiepingsvloer:

- OSB dik 18 mm
- balklaag 36x245 mm
- regels 21x50 mm
- gipsplaat dik 12,5 mm

- = Los geleverd aanbrengen door/voor aannemer
- = Voor/door aannemer
- = Leveren door MeerThuis

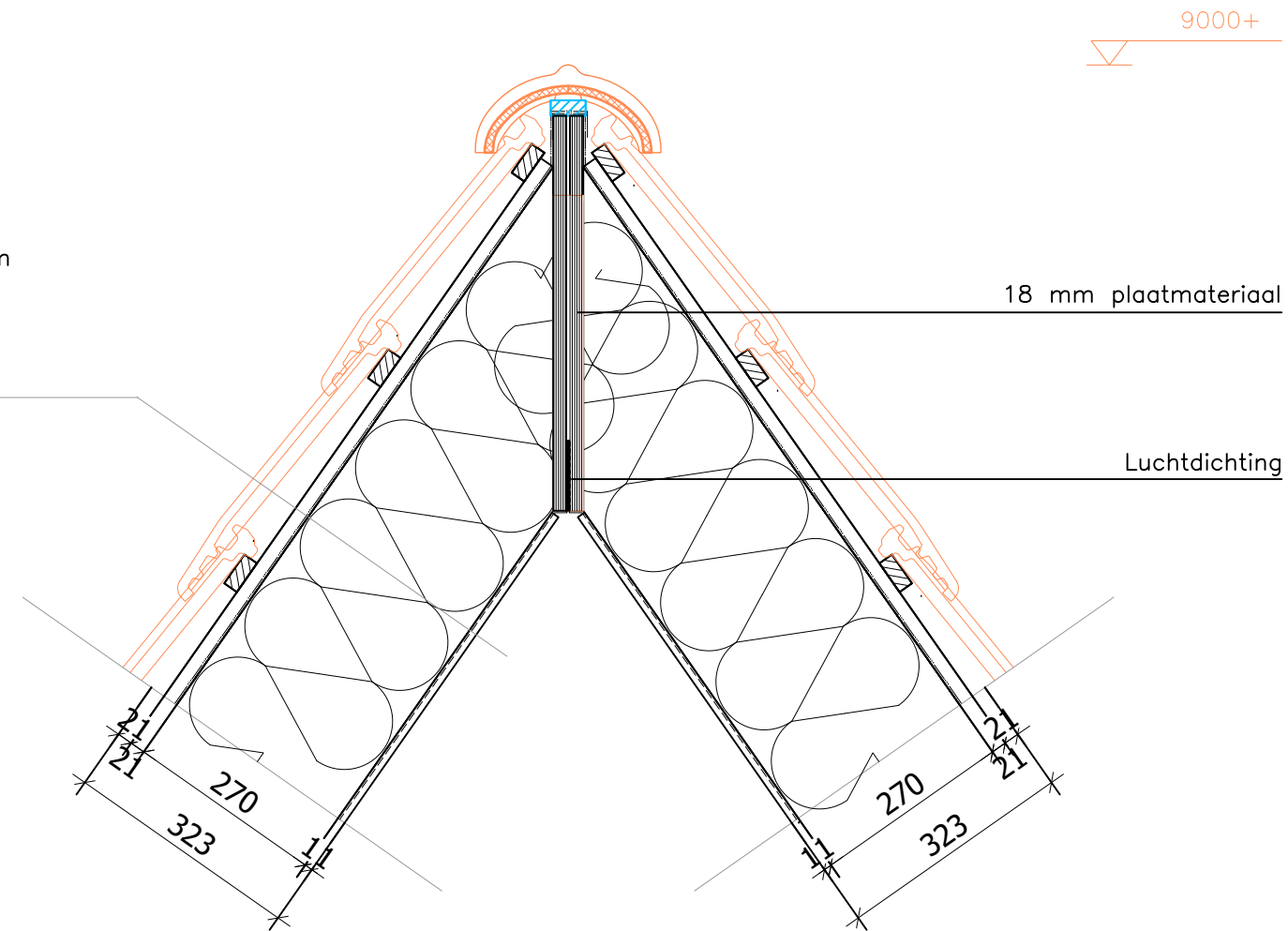
Projectnr.	V2025-01	Datum:	27-02-2024
Tekenaar:	VDMP	Gewijzigd:	06-01-2025
Project:	de Lauwers met dakoverstek		
onderdeel:	Detail 6	bladnr:	DO-01

DETAIL 7

schaal 1:10

dakelement, $R_c > 6,3 \text{ m}^2\text{K/W}$:

- dakpan
- panlatten 21x48 mm
- tengels 21x48 mm
- damp open folie
- Knauf Naturoll 037, o.g., dik 270 mm
- regelwerk 30x270 mm
- dampremmende folie
- spaanplaat V313 dik 11 mm



— = Los geleverd aanbrengen door/voor aannemer	
— = Voor/door aannemer	
— = Leveren door MeerThuis	
Projectnr. V2025-01	Datum: 27-02-2024
Tekenaar: VDMP	Gewijzigd: 06-01-2025
Project: de Lauwers met dakoverstek	DEFINITIEF
onderdeel: Detail 7	bladnr: DO-01

DETAIL 8

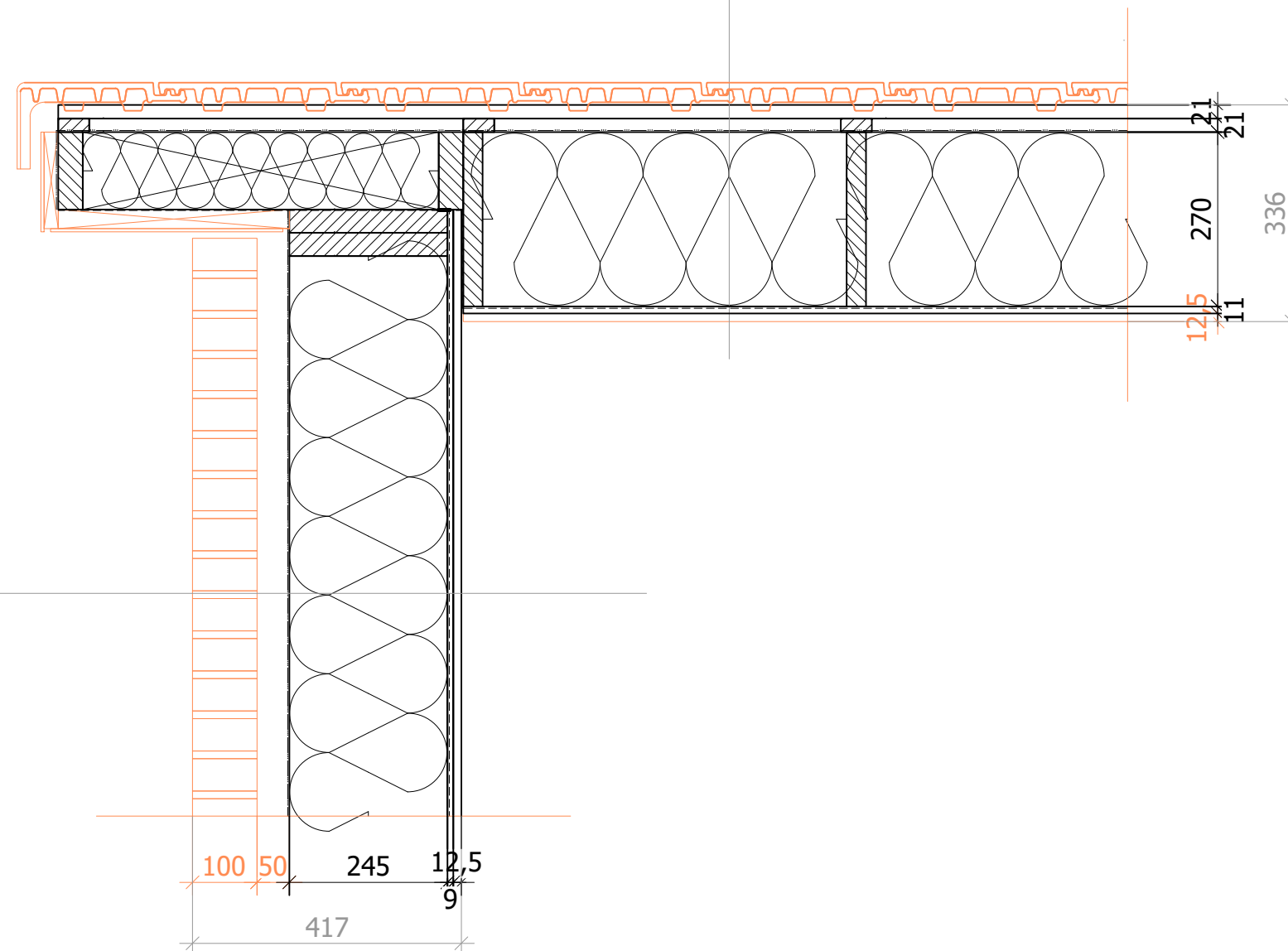
schaal 1:10

dakelement, $R_c > 6,3 \text{ m}^2\text{K/W}$:

- dakpan
- panlatten 21x48 mm
- tengels 21x48 mm
- damp open folie
- Knauf Naturoll 037, o.g., dik 270 mm
- regelwerk 30x270 mm
- dampremmende folie
- spaanplaat V313 dik 11 mm
- gipsplaat dik 12,5 mm (t.b.v. 1e verdieping, volgens detail 6)

Buitengevel, $R_c > 4,7 \text{ m}^2\text{K/W}$:

- schoon metselwerk
- luchtspouw dik 50 mm
- dampdoorlatende folie
- Knauf Naturol 035, o.g., dik 240 mm
- 36x245 mm
- dampremmende folie
- OSB-3 dik 9 mm
- gipsplaat dik 12,5 mm



	= Los geleverd aanbrengen door/voor aannemer
	= Voor/door aannemer
	= Leveren door MeerThuis

Projectnr.	V2025-01	Datum:	27-02-2024
Tekenaar:	VDMP	Gewijzigd:	06-01-2025
Project:	de Lauwers met dakoverstek		
onderdeel:	Detail 8	bladnr:	DO-01