

# DETAILS

Versie 2025-01

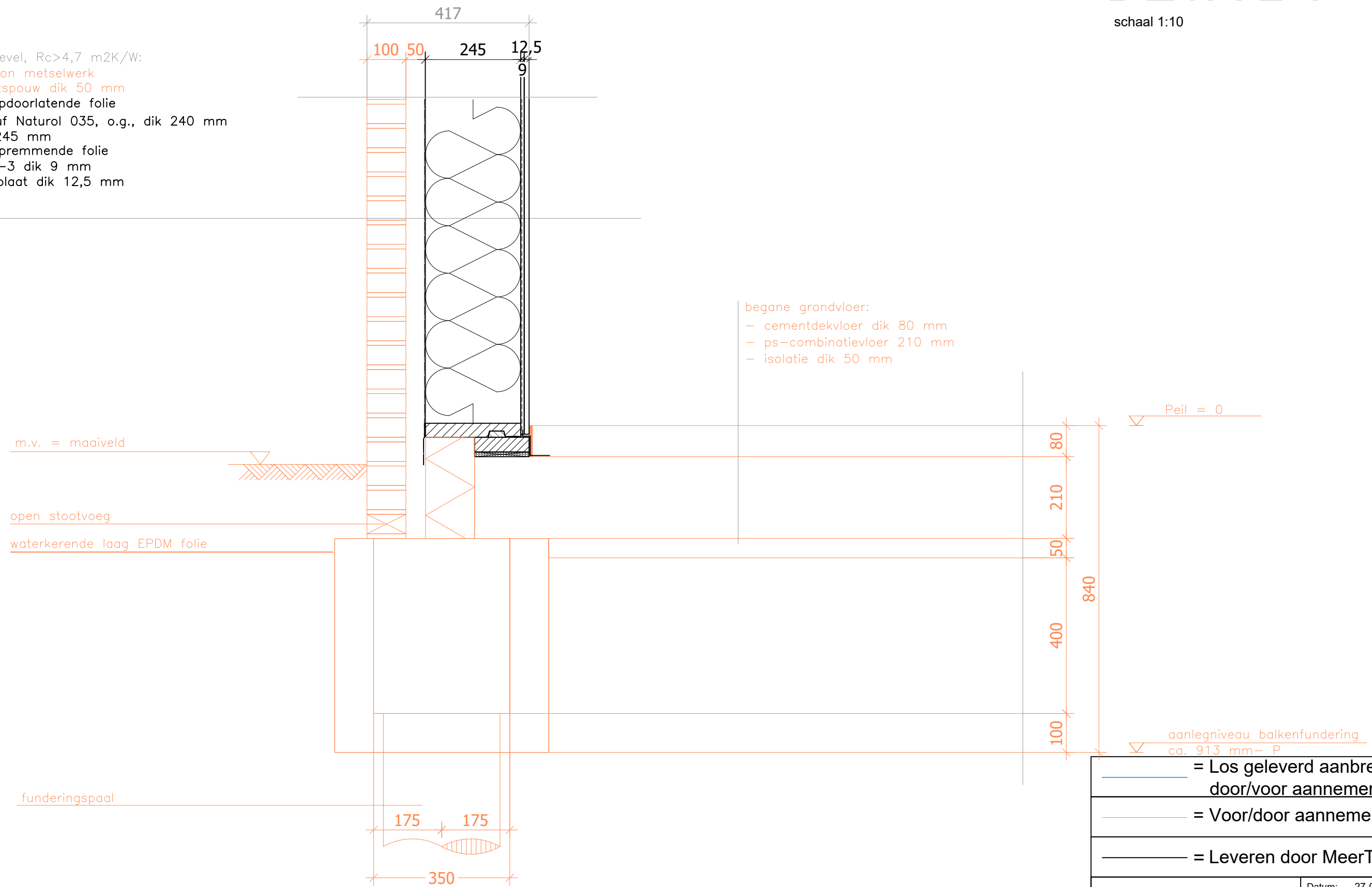
Deze details zijn ter indicatie en hier kunnen geen rechten aan worden ontleend.

= Los geleverd aanbrenger door/voor aannemer	
= Voor/door aannemer	
= Leveren door MeerThuis	
Projectnr.	V2025-01
Tekenaar:	VDMP
Project:	de Mare zonder dakoverstek
onderdeel:	Details
Datum:	27-02-2024
Gewijzigd:	06-01-2025
	DEFINITIEF
bladnr:	DO-01

# DETAIL 1

schaal 1:10

- Buitengevel,  $R_c > 4,7 \text{ m}^2\text{K/W}$ :
- schoon metselwerk
  - luchtspouw dik 50 mm
  - dampdoorlatende folie
  - Knauf Naturol 035, o.g., dik 240 mm
  - 36x245 mm
  - dampremmende folie
  - OSB-3 dik 9 mm
  - gipsplaat dik 12,5 mm



- begane grondvloer:
- cementdekvloer dik 80 mm
  - ps-combinatievloer 210 mm
  - isolatie dik 50 mm

m.v. = maaiveld

open stootvoeg

waterkerende laag EPDM folie

funderingspaal

Peil = 0

aanlegniveau balkenfundering  
ca. 913 mm - P

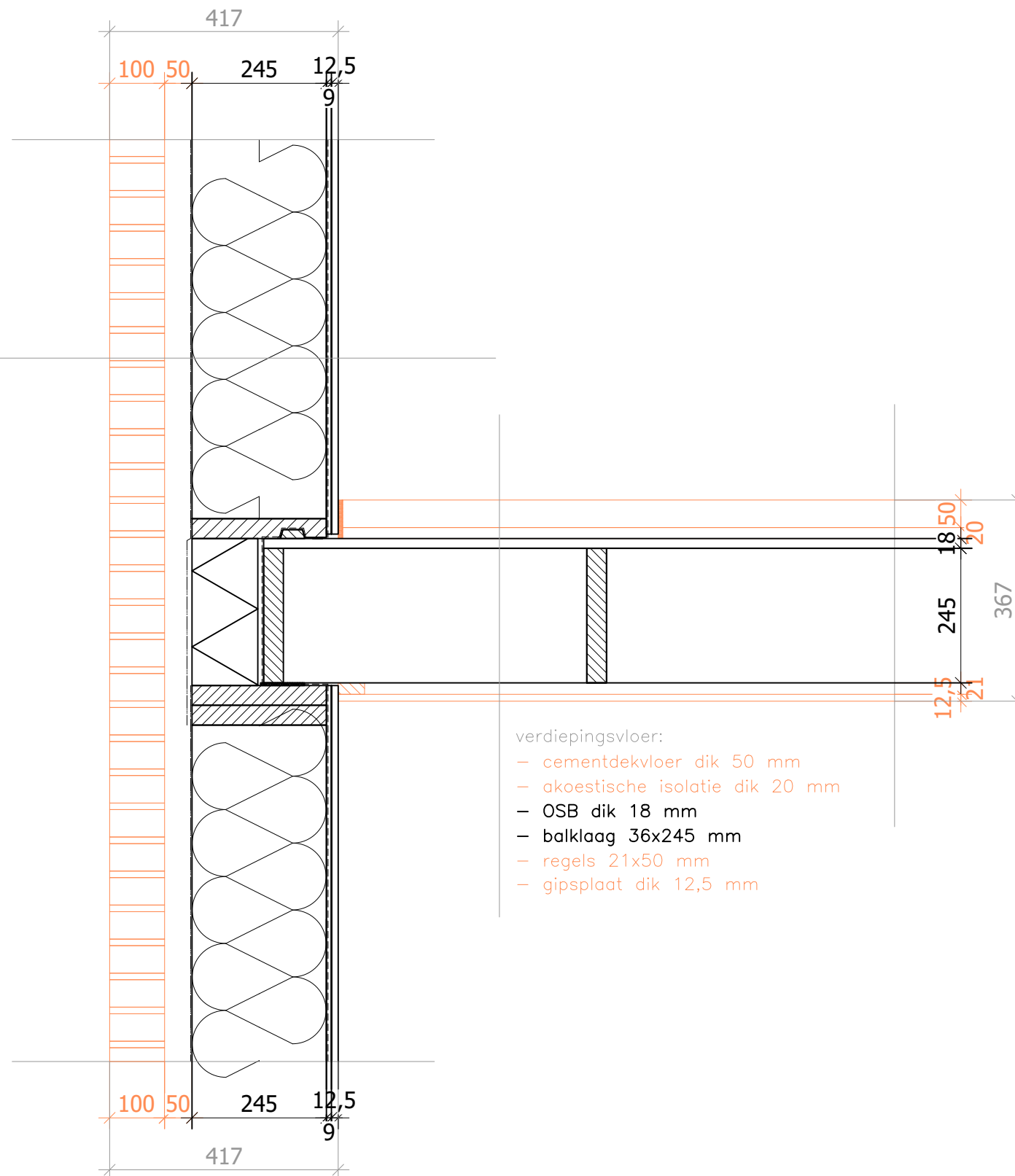
- = Los geleverd aanbrengen door/voor aannemer
- = Voor/door aannemer
- = Leveren door MeerThuis

Projectnr.	<b>V2025-01</b>	Datum:	27-02-2024
Tekenaar:	VDMP	Gewijzigd:	06-01-2025
Project:	de Mare zonder dakoverstek		
DEFINITIEF			
onderdeel:	<b>Detail 1</b>	bladnr:	DO-01

# DETAIL 2

schaal 1:10

- Buitengevel,  $R_c > 4,7 \text{ m}^2\text{K/W}$ :
- schoon metselwerk
  - luchtspouw dik 50 mm
  - dampdoorlatende folie
  - Knauf Naturol 035, o.g., dik 240 mm
  - 36x245 mm
  - dampremmende folie
  - OSB-3 dik 9 mm
  - gipsplaat dik 12,5 mm



- verdiepingsvloer:
- cementdekvloer dik 50 mm
  - akoestische isolatie dik 20 mm
  - OSB dik 18 mm
  - balklaag 36x245 mm
  - regels 21x50 mm
  - gipsplaat dik 12,5 mm

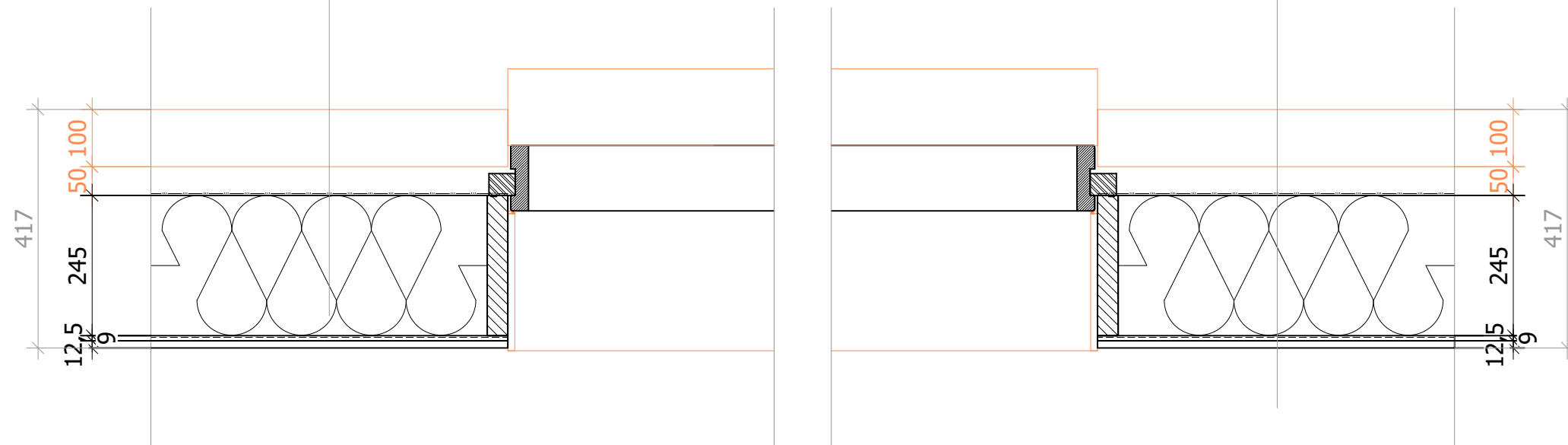
= Los geleverd aanbrengen door/voor aannemer	
= Voor/door aannemer	
= Leveren door MeerThuis	
Projectnr. <b>V2025-01</b>	Datum: 27-02-2024
Tekenaar: VDMP	Gewijzigd: 06-01-2025
Project: de Mare zonder dakoverstek	DEFINITIEF
onderdeel: <b>Details 2</b>	bladnr: DO-01

# DETAIL 3 + 4

schaal 1:10

- Buitengevel,  $R_c > 4,7 \text{ m}^2\text{K/W}$ :
- schoon metselwerk
  - luchtspouw dik 50 mm
  - dampdoorlatende folie
  - Knauf Naturol 035, o.g., dik 240 mm
  - 36x245 mm
  - dampremmende folie
  - OSB-3 dik 9 mm
  - gipsplaat dik 12,5 mm

- Buitengevel,  $R_c > 4,7 \text{ m}^2\text{K/W}$ :
- schoon metselwerk
  - luchtspouw dik 50 mm
  - dampdoorlatende folie
  - Knauf Naturol 035, o.g., dik 240 mm
  - 36x245 mm
  - dampremmende folie
  - OSB-3 dik 9 mm
  - gipsplaat dik 12,5 mm



<p>— = Los geleverd aanbrengen door/voor aannemer</p>	
<p>— = Voor/door aannemer</p>	
<p>— = Leveren door MeerThuis</p>	
Projectnr. <b>V2025-01</b>	Datum: 27-02-2024
Tekenaar: VDMP	Gewijzigd: 06-01-2025
Project: de Mare zonder dakoverstek	
onderdeel: <b>Detail 3+4</b>	bladnr: DO-01

# DETAIL 5

schaal 1:10

dakelement,  $R_c > 6,3 \text{ m}^2\text{K/W}$ :

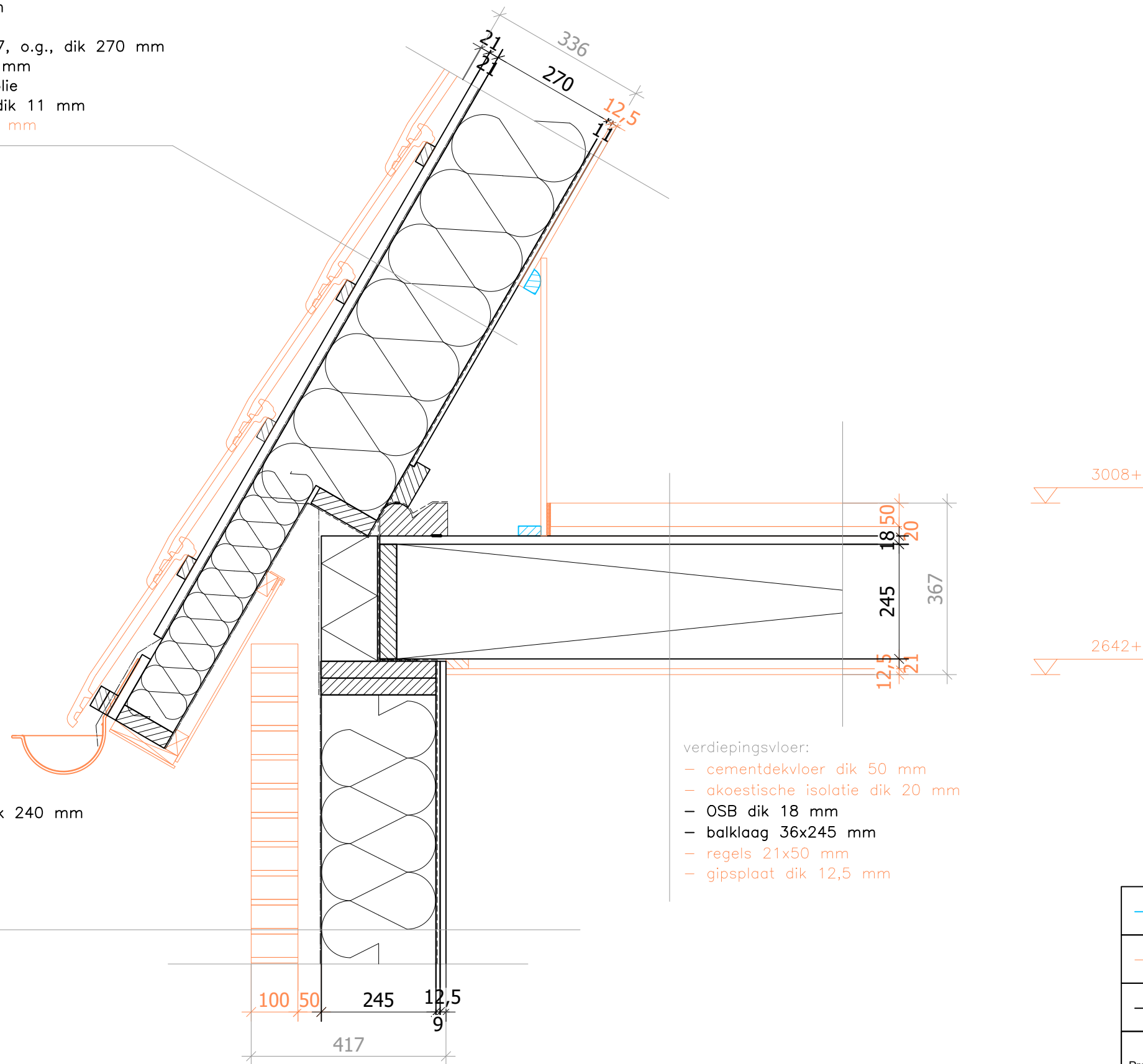
- dakpan
- panlatten 21x48 mm
- tengels 21x48 mm
- damp open folie
- Knauf Naturoll 037, o.g., dik 270 mm
- regelwerk 30x270 mm
- dampremmende folie
- spaanplaat V313 dik 11 mm
- gipsplaat dik 12,5 mm

Buitengevel,  $R_c > 4,7 \text{ m}^2\text{K/W}$ :

- schoon metselwerk
- luchtspouw dik 50 mm
- dampdoorlatende folie
- Knauf Naturol 035, o.g., dik 240 mm
- 36x245 mm
- dampremmende folie
- OSB-3 dik 9 mm
- gipsplaat dik 12,5 mm

verdiepingsvloer:

- cementdekvloer dik 50 mm
- akoestische isolatie dik 20 mm
- OSB dik 18 mm
- balklaag 36x245 mm
- regels 21x50 mm
- gipsplaat dik 12,5 mm



<p>— = Los geleverd aanbrengen door/voor aannemer</p>	
<p>— = Voor/door aannemer</p>	
<p>— = Leveren door MeerThuis</p>	
Projectnr.	<b>V2025-01</b>
Tekenaar:	VDMP
Project:	de Mare zonder dakoverstek
Datum:	27-02-2024
Gewijzigd:	06-01-2025
DEFINITIEF	
onderdeel:	<b>Detail 5</b>
bladnr:	DO-01

# DETAIL 6

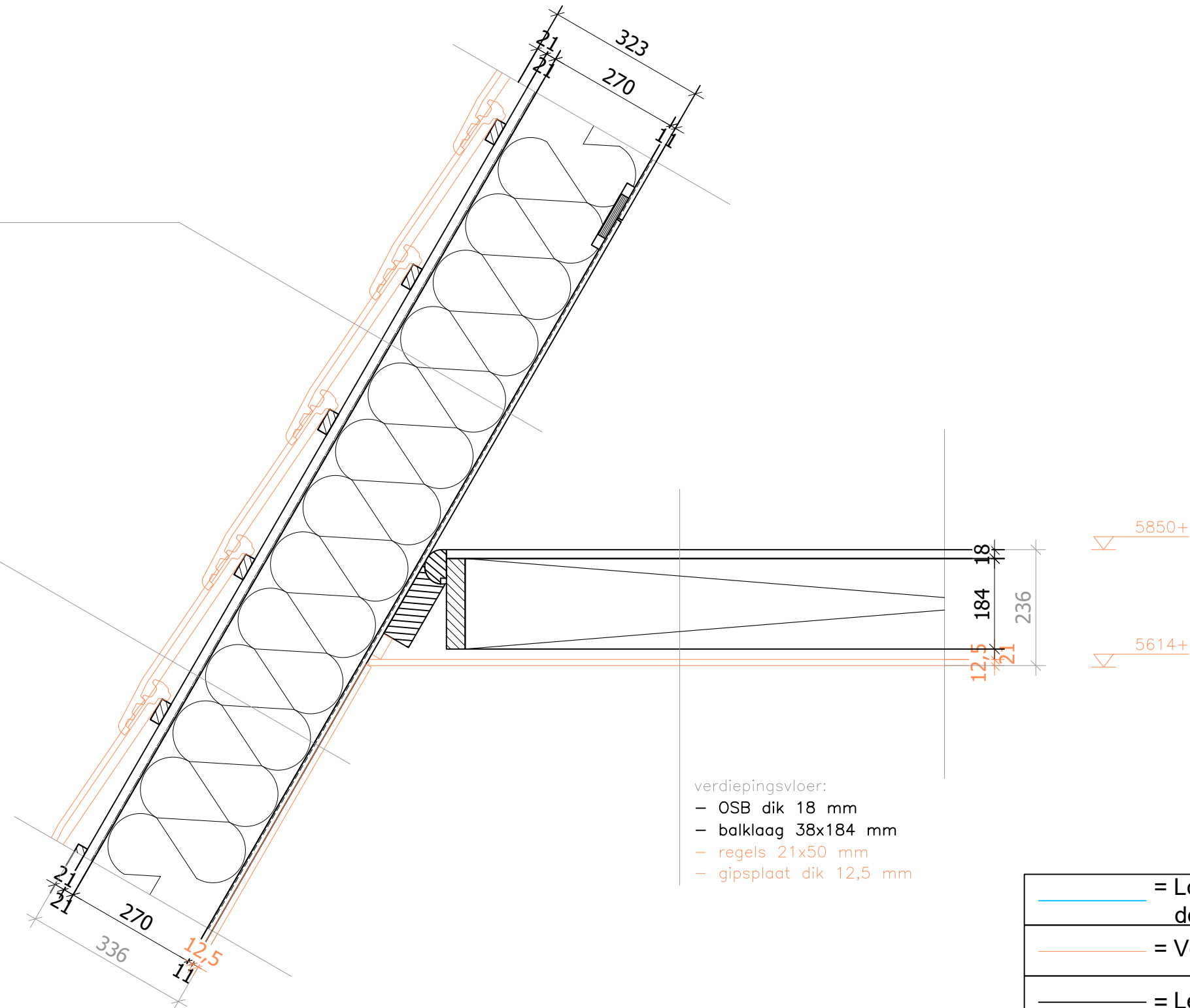
schaal 1:10

dakelement,  $R_c > 6,3 \text{ m}^2\text{K/W}$ :

- dakpan
- panlatten 21x48 mm
- tengels 21x48 mm
- damp open folie
- Knauf Naturoll 037, o.g., dik 270 mm
- regelwerk 30x270 mm
- dampremmende folie
- spaanplaat V313 dik 11 mm

dakelement,  $R_c > 6,3 \text{ m}^2\text{K/W}$ :

- dakpan
- panlatten 21x48 mm
- tengels 21x48 mm
- damp open folie
- Knauf Naturoll 037, o.g., dik 270 mm
- regelwerk 30x270 mm
- dampremmende folie
- spaanplaat V313 dik 11 mm
- gipsplaat dik 12,5 mm



verdiepingsvloer:

- OSB dik 18 mm
- balklaag 38x184 mm
- regels 21x50 mm
- gipsplaat dik 12,5 mm

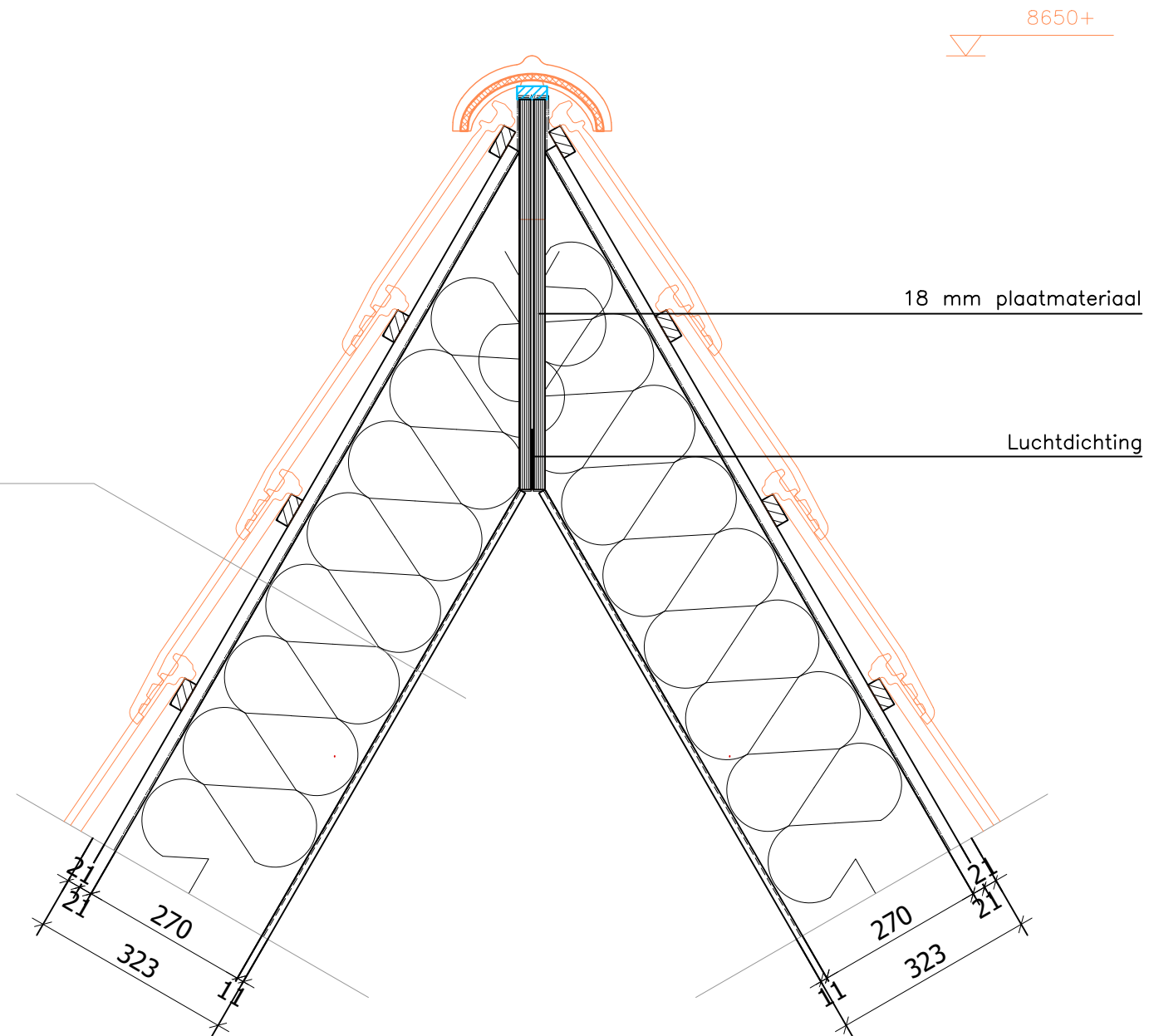
<p>— = Los geleverd aanbrenger door/voor aannemer</p>	
<p>— = Voor/door aannemer</p>	
<p>— = Leveren door MeerThuis</p>	
Projectnr. <b>V2025-01</b>	Datum: 27-02-2024
Tekenaar: VDMP	Gewijzigd: 06-01-2025
Project: de Mare zonder dakoverstek	
onderdeel: <b>Detail 6</b>	bladnr: DO-01

# DETAIL 7

schaal 1:10

dakelement,  $R_c > 6,3 \text{ m}^2\text{K/W}$ :

- dakpan
- panlatten 21x48 mm
- tengels 21x48 mm
- damp open folie
- Knauf Naturoil 037, o.g., dik 270 mm
- regelwerk 30x270 mm
- dampremmende folie
- spaanplaat V313 dik 11 mm



— = Los geleverd aanbrengen door/voor aannemer	
— = Voor/door aannemer	
— = Leveren door MeerThuis	
Projectnr. <b>V2025-01</b>	Datum: 27-02-2024
Tekenaar: VDMP	Gewijzigd: 06-01-2025
Project: de Mare zonder dakoverstek	DEFINITIEF
onderdeel: <b>Detail 7</b>	bladnr: DO-01

# DETAIL 8

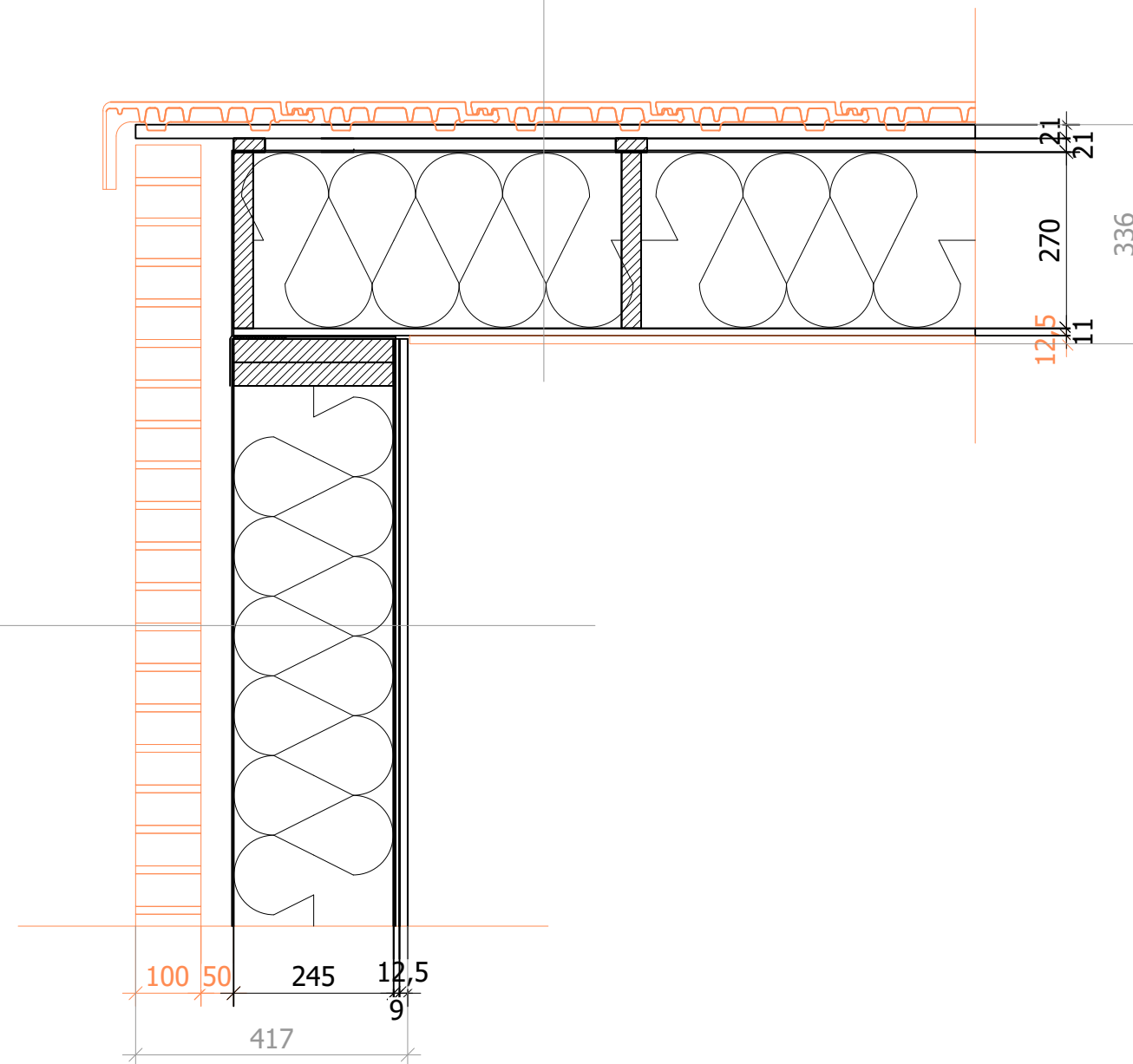
schaal 1:10

dakelement,  $R_c > 6,3$  m<sup>2</sup>K/W:

- dakpan
- panlatten 21x48 mm
- tengels 21x48 mm
- damp open folie
- Knauf Naturoll 037, o.g., dik 270 mm
- regelwerk 30x270 mm
- dampremmende folie
- spaanplaat V313 dik 11 mm
- gipsplaat dik 12,5 mm (t.b.v. 1e verdieping, volgens detail 6)

Buitengevel,  $R_c > 4,7$  m<sup>2</sup>K/W:

- schoon metselwerk
- luchtsouw dik 50 mm
- dampdoorlatende folie
- Knauf Naturool 035, o.g., dik 240 mm
- 36x245 mm
- dampremmende folie
- OSB-3 dik 9 mm
- gipsplaat dik 12,5 mm



— = Los geleverd aanbrengen door/voor aannemer	
— = Voor/door aannemer	
— = Leveren door MeerThuis	
Projectnr. <b>V2025-01</b>	Datum: 27-02-2024
Tekenaar: VDMP	Gewijzigd: 06-01-2025
Project: de Mare zonder dakoverstek	DEFINITIEF
onderdeel: <b>Detail 8</b>	bladnr: DO-01